



pacha cartographie

→ Cartographe géomaticien indépendant

Des cartographies sur mesures et adaptées à vos besoins



PRÉSENTATION

-

CV

-

RÉFÉRENCES



Une bonne carte valant mieux qu'un long discours...

Que vous soyez une maison d'édition, un bureau d'étude, une collectivité territoriale, une association ou un particulier, **Pacha cartographie**, société de cartographie – géomatique, vous propose une réalisation soignée de cartographies analytiques, quantitatives ou conceptuelles qui répondront à vos besoins de traitement, de partage et de diffusion de données spatialisées.

L'utilisation des techniques modernes de la cartographie (SIG, anamorphoses territoriales, modèles numériques de terrain, données vectorielles et matricielles,...) ainsi que l'intégration de bases géomatiques en amont nous permet une grande précision dans le traitement de l'information. L'analyse de tout type d'enjeux spatiaux (modélisations et analyses, requêtes spatiales et collecte des données) est ainsi possible à diverses échelles et en intégrant rapidement les indicateurs qui vous sont nécessaires.

Pacha cartographie vous assure :

- Des rendus professionnels, adaptés à une diffusion pédagogique et qui respectent les codes de la sémiologie graphique.
- Une grande flexibilité, des délais respectés et des prix toujours ajustés.

N'hésitez pas à nous contacter pour tout type de demande, de devis ou de renseignements. Vous trouverez dans les pages suivantes, un curriculum vitae détaillé et différents exemples de travaux réalisés auparavant.



Guillaume Sciaux,
Gérant de Pacha cartographie



Pacha cartographie a été créé en 2013 par Guillaume Sciaux, géographe de formation et diplômé de deux Master 2 en aménagement/environnement. Ses diverses expériences professionnelles en cartographie sur différentes thématiques (urbanisme à Nice, aménagement à Barcelone, environnement à Dublin, transport à Paris) lui permettent aujourd'hui de disposer d'une vision large des enjeux géographiques et de maîtriser parfaitement les outils les plus récents de l'analyse cartographique.



Lézigneux, 2 chemin de la rivière
0688771513
contact@pacha-cartographe.fr

▶ FORMATION

▶ LOGICIELS

▶ EXPERIENCE PROFESSIONNELLE

▶ REFERENCES CARTOGRAPHIQUES

2001/2004: Maitrise géographique, Université de Saint-Etienne

2003/2004: M2 Interface Nature Société, Université de Lyon

2004/2005: M2 Paysages et territoires, Université de Tours

2012/2013: DU SIG & environnement littoral, Université de rennes



Adobe Photoshop



Adobe Illustrator



Adobe Indesign



Scape Toad



Qgis



Mapinfo



Grass Gis



LibreOffice

2004/2005: Université Lyon 3 - Conservatoire du littoral, chargé d'étude

2005/2006: CAUE 06, chargé d'étude/cartographe

2006/2007: EGI Barcelone (Enginyeria i Gestió d'Infraestructures), cartographe/infographiste

2007/2008: Cultivate Center Dublin: communication environnementale/infographie

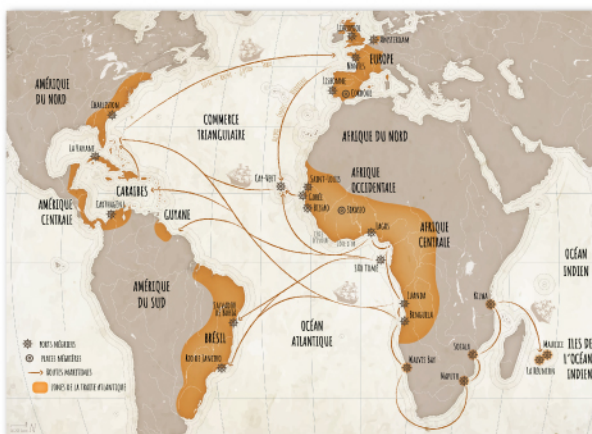
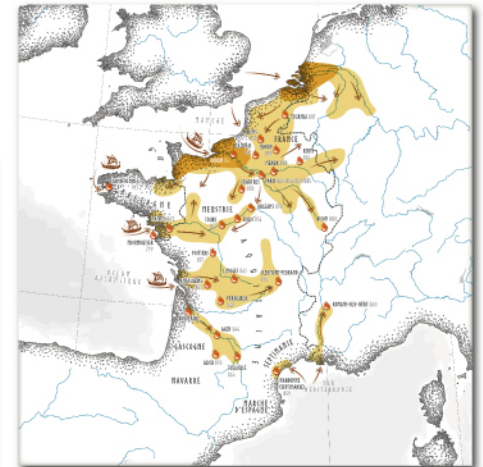
2008/2013: Catram consultants: cartographe/chargé d'étude environnement

Depuis 2013: Gérant de Pacha cartographie et cartographe attiré de l'émission «Le dessous des cartes»

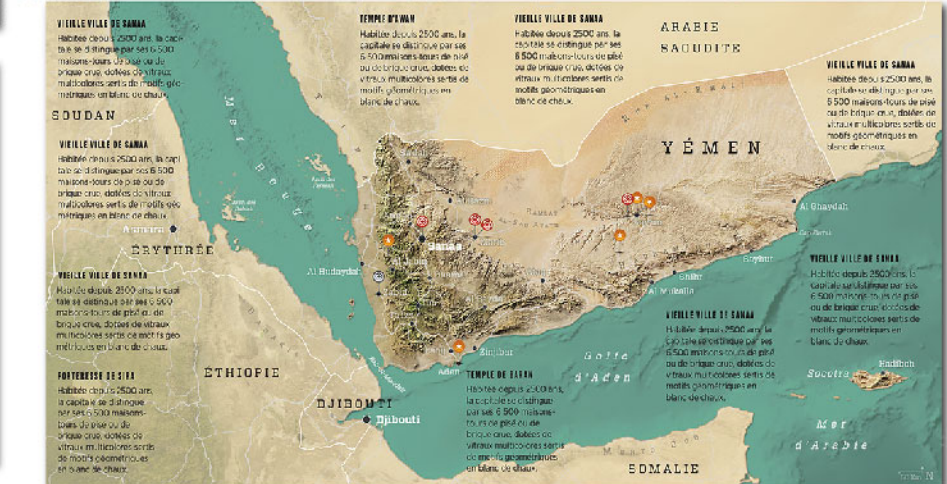


RÉFÉRENCES

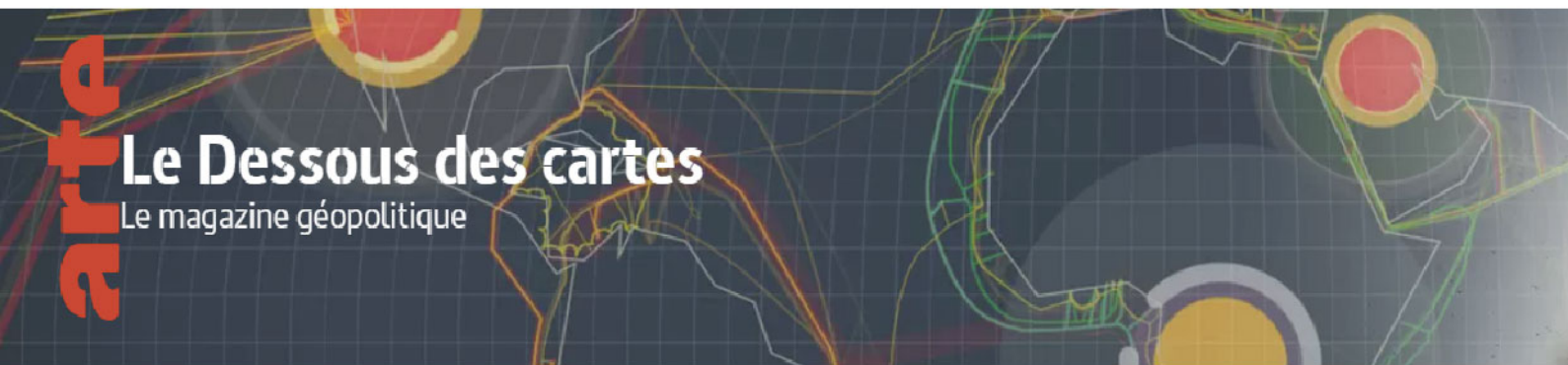
Cartographies illustratives des articles
GÉO Magazine - Depuis 2022



Cartographies illustratives des articles
GÉO Magazine - Depuis 2022

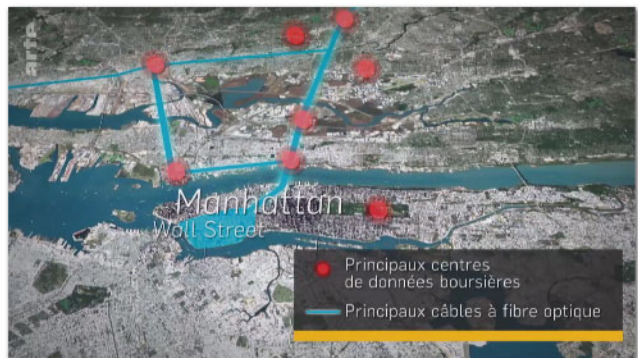
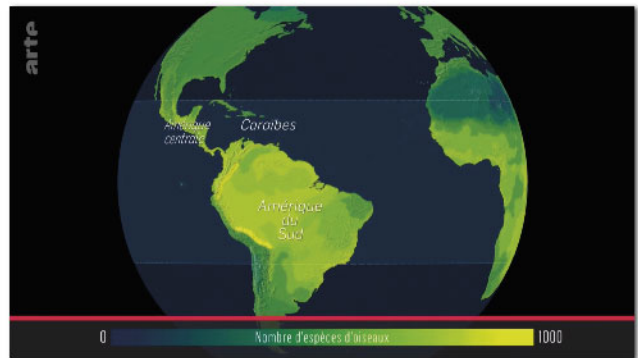


Émission Le Dessous des cartes - Cartographe officiel (ARTE) - Depuis 2016

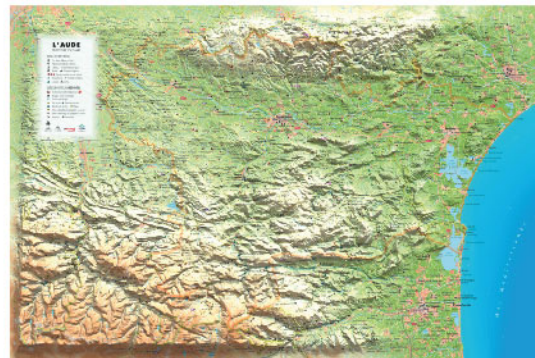


Le Dessous des cartes

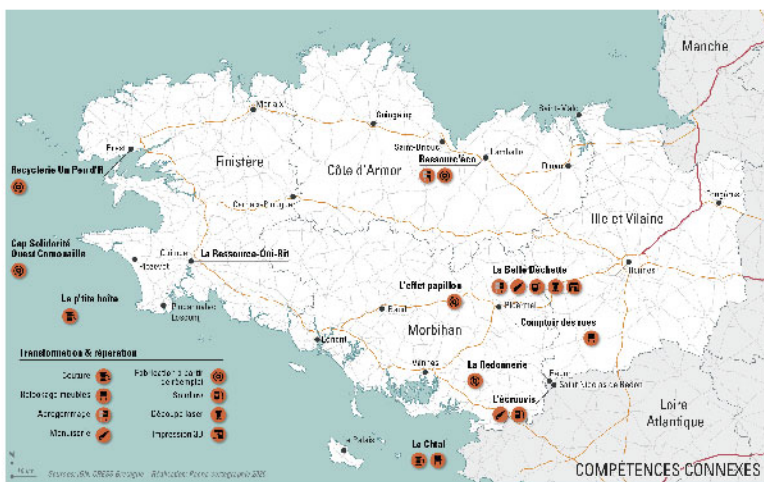
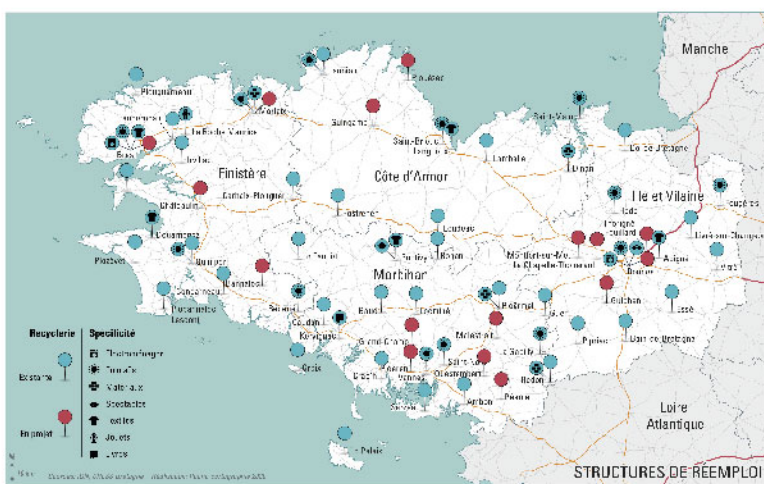
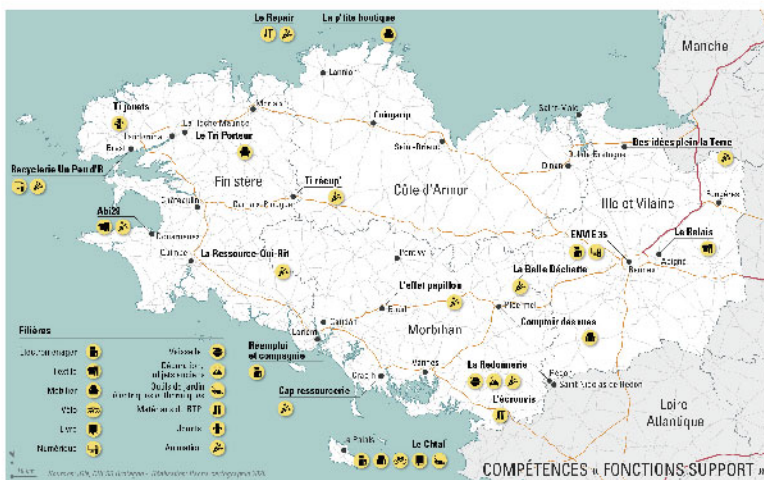
Le magazine géopolitique



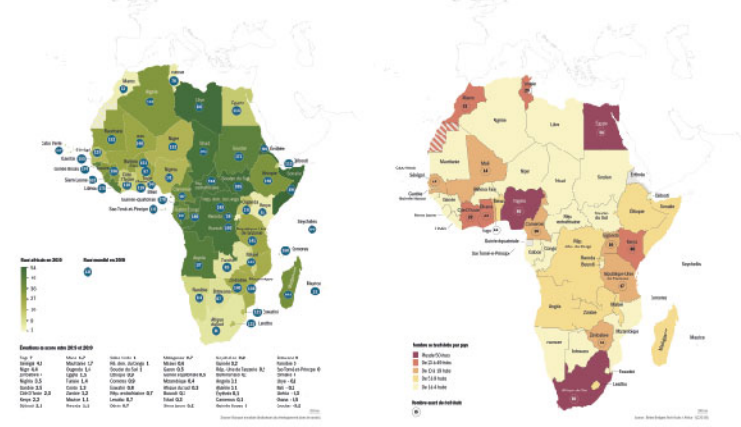
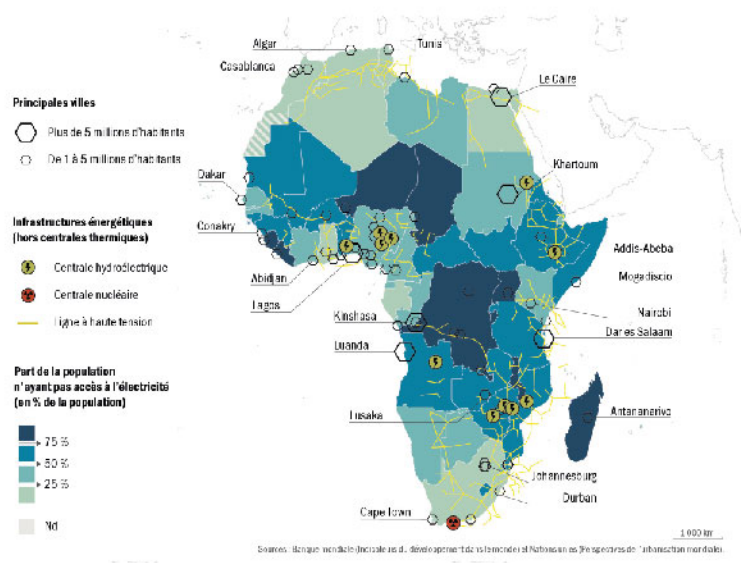
Cartes relief thermoformées
(3DMap) - Depuis 2020



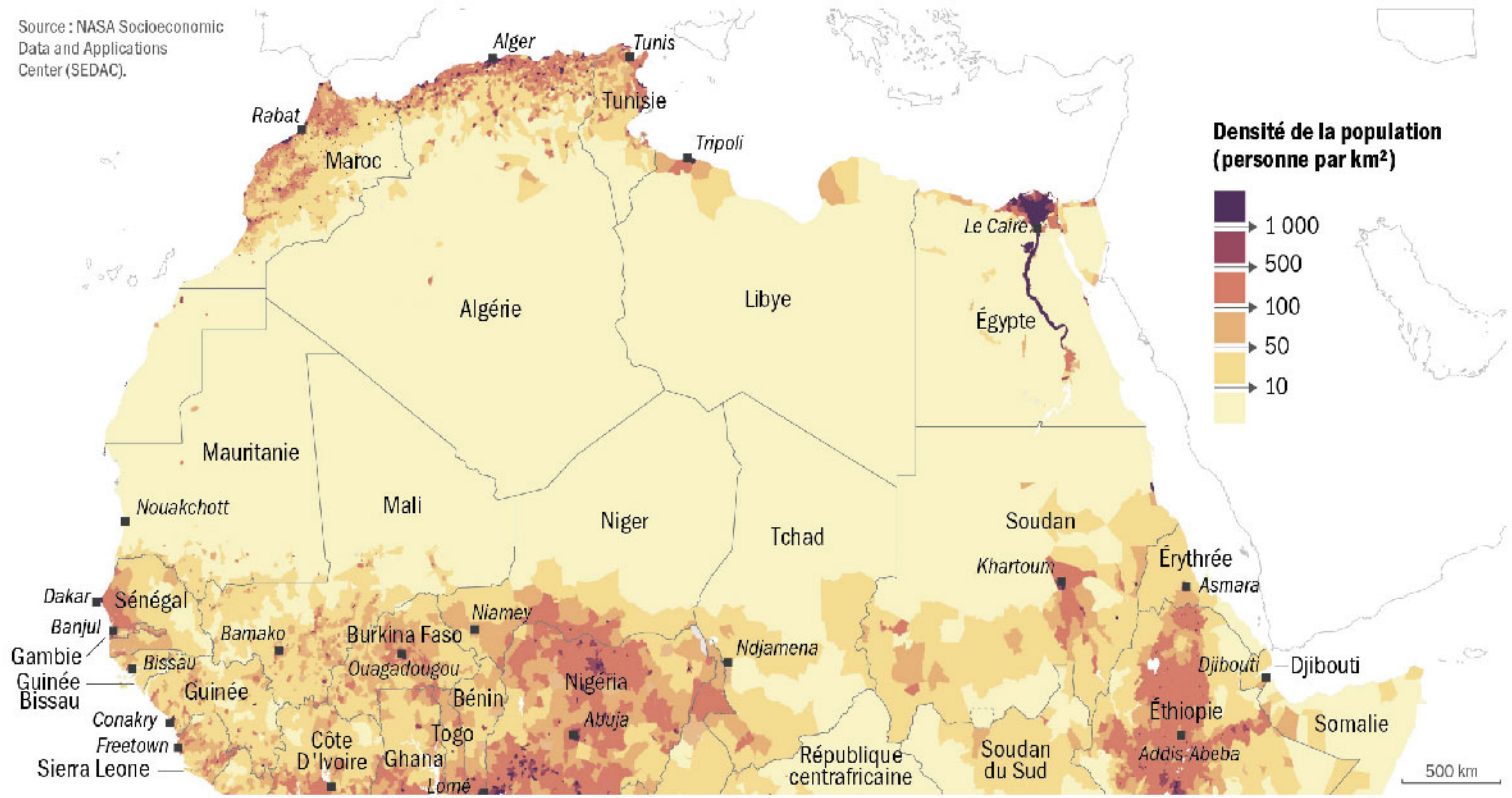
4 cartes des structures bretonnes de l'économie sociale et solidaire ayant des activités de réemploi.
 (Chambre Régionale de l'Économie Sociale et Solidaire) - 2020



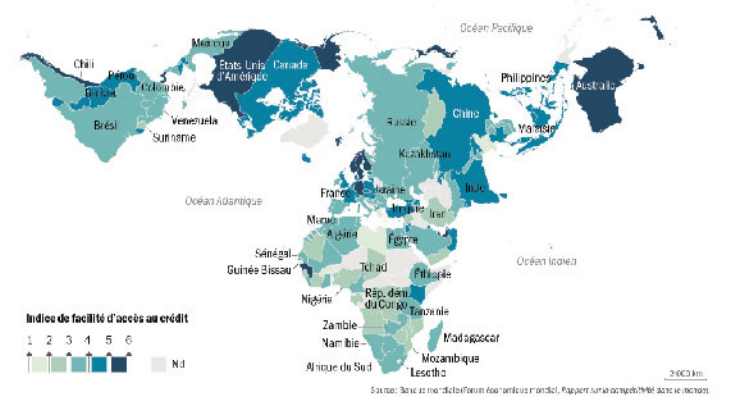
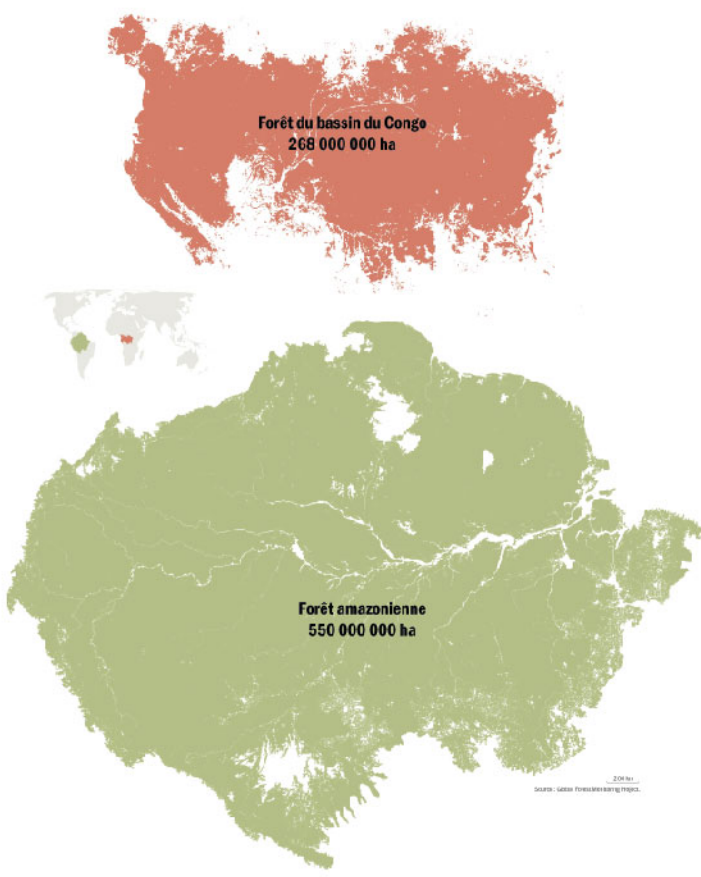
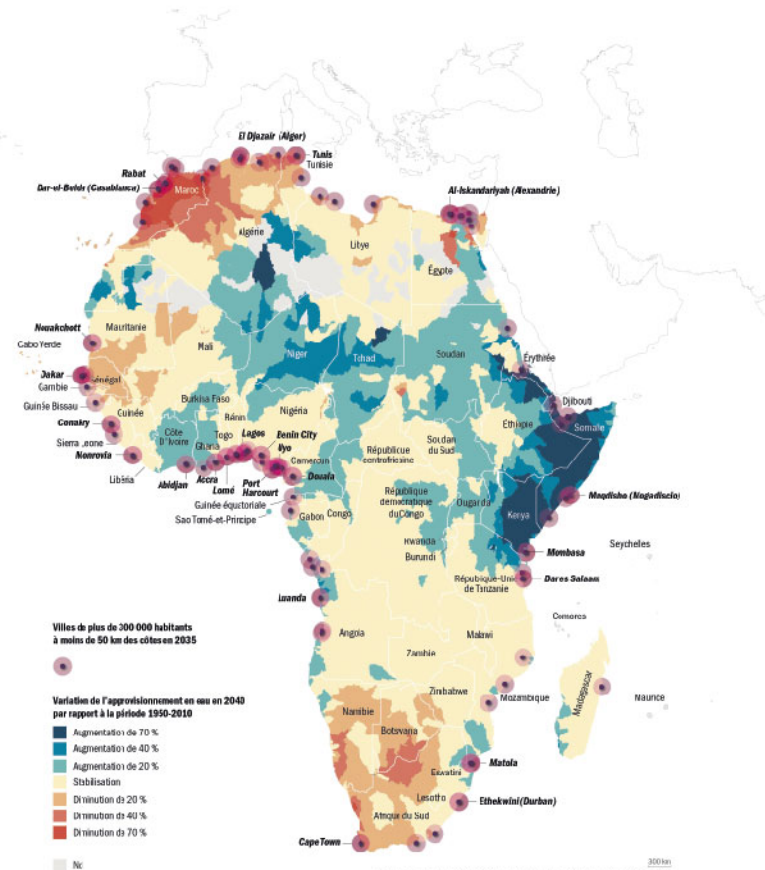
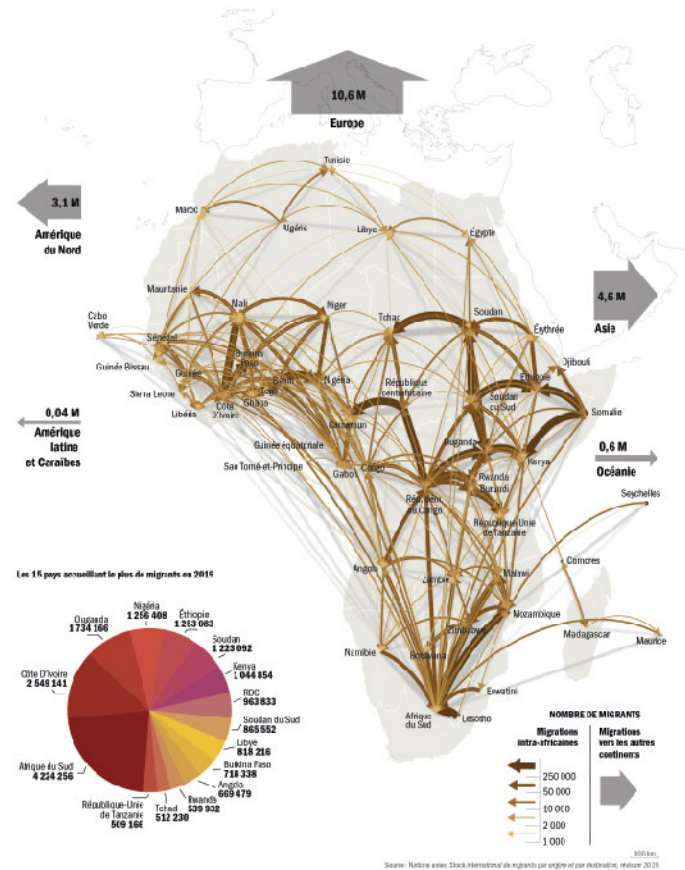
Cartes de l'atlas « Tout Afrique : un continent en transition »
(Agence Française de Développement) - 2020



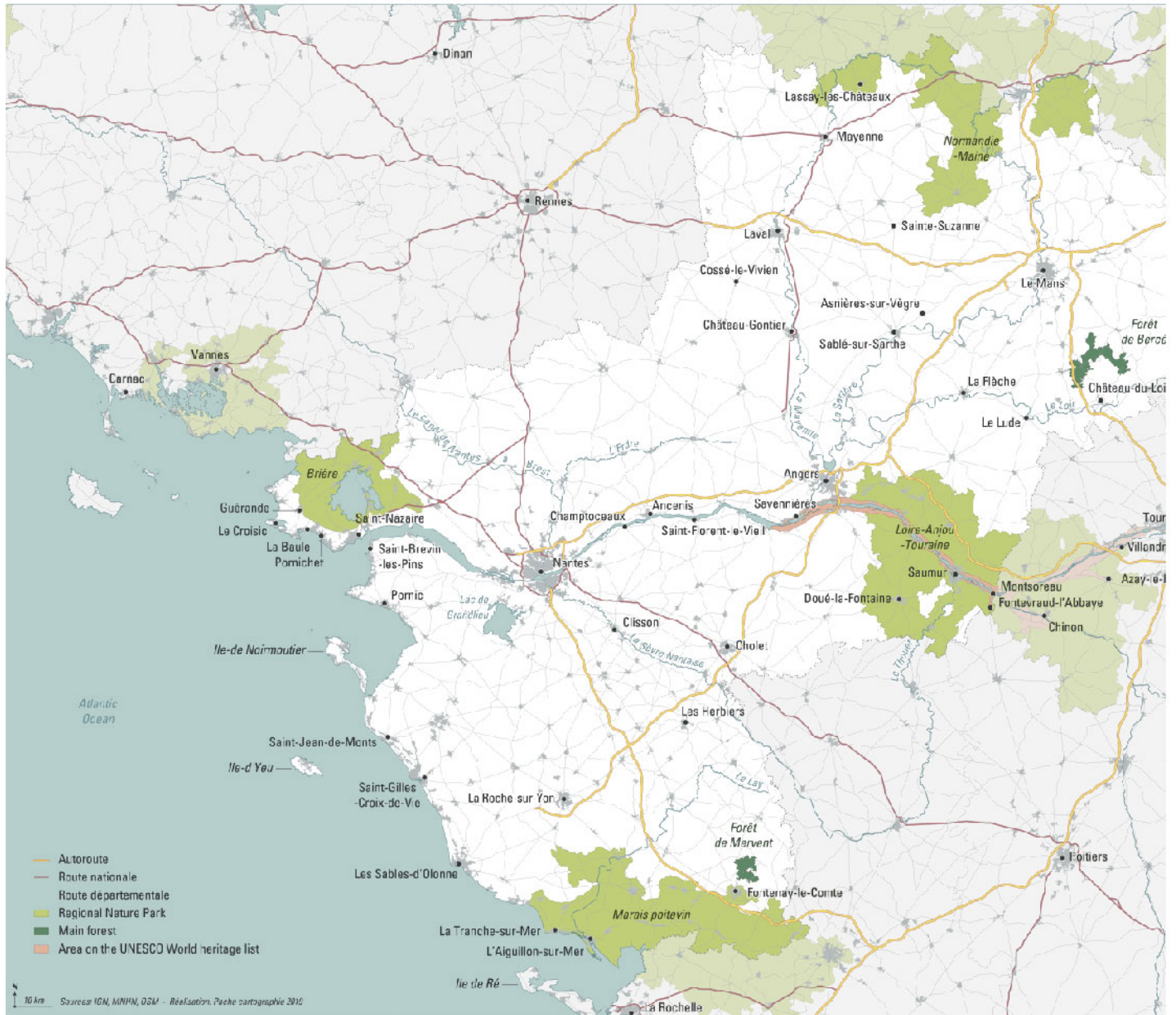
Source : NASA Socioeconomic Data and Applications Center (SEDAC).



Cartes de l'atlas « Tout Afrique : un continent en transition »
(Agence Française de Développement) - 2020



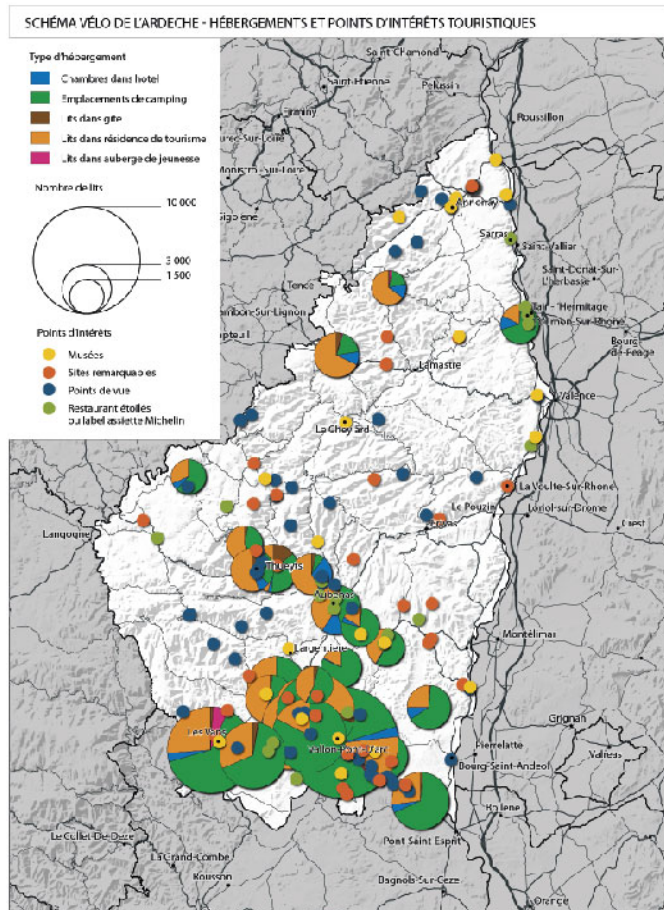
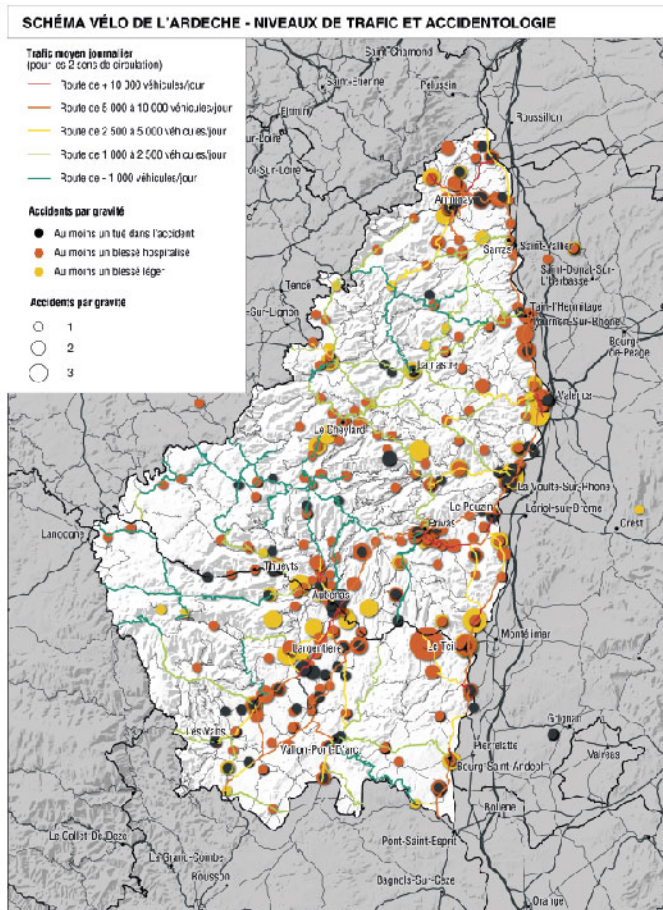
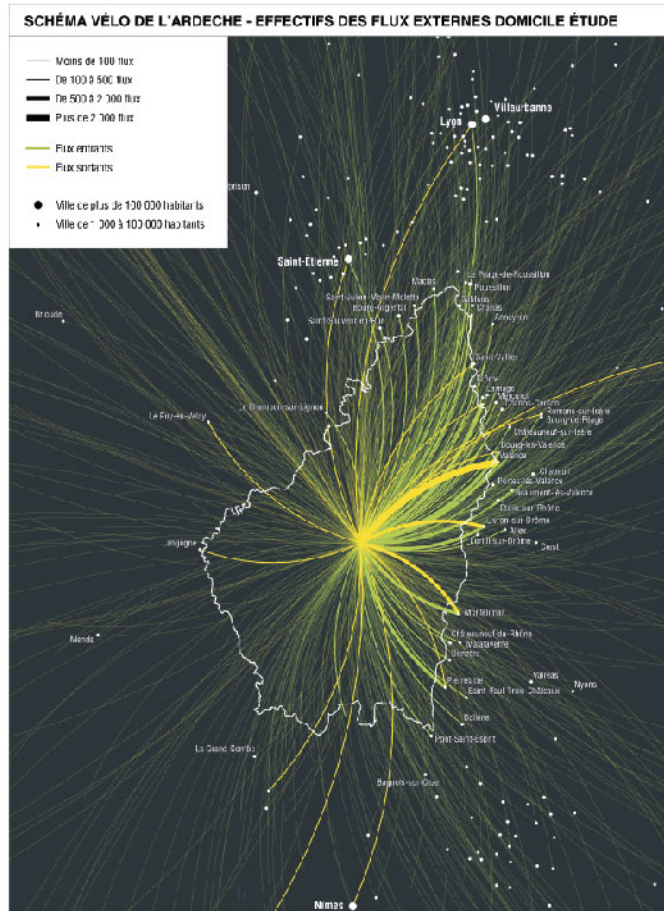
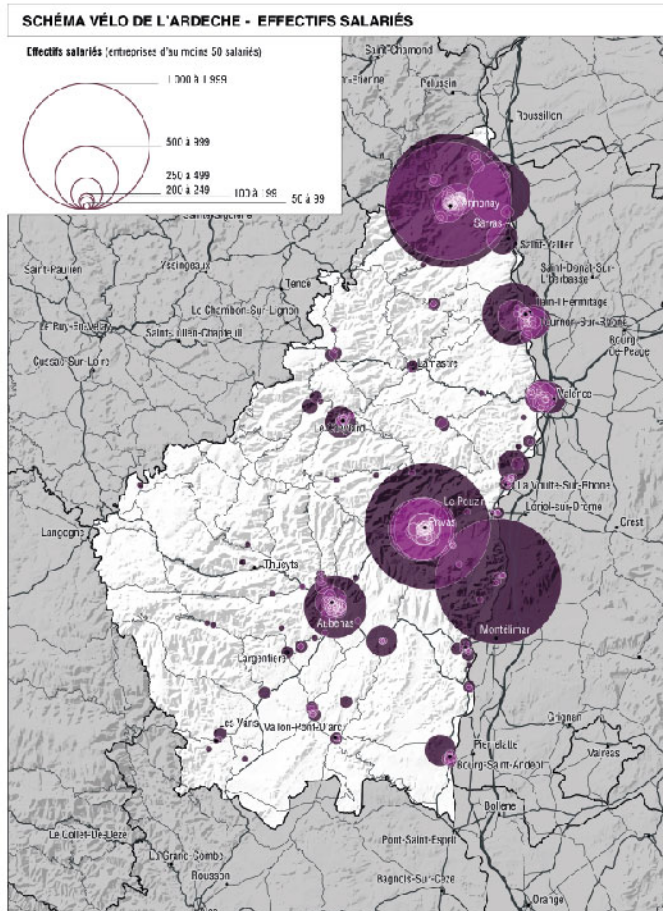
Carte de la région Pays de Loire
(Société publique régionale des Pays de Loire) - 2019



Globes 3D
(Projet Pacha cartographie) - 2019



Travail sur le schéma directeur cyclable de l'Ardèche
(Conseil départemental de l'Ardèche, avec Inddigo) - 2018

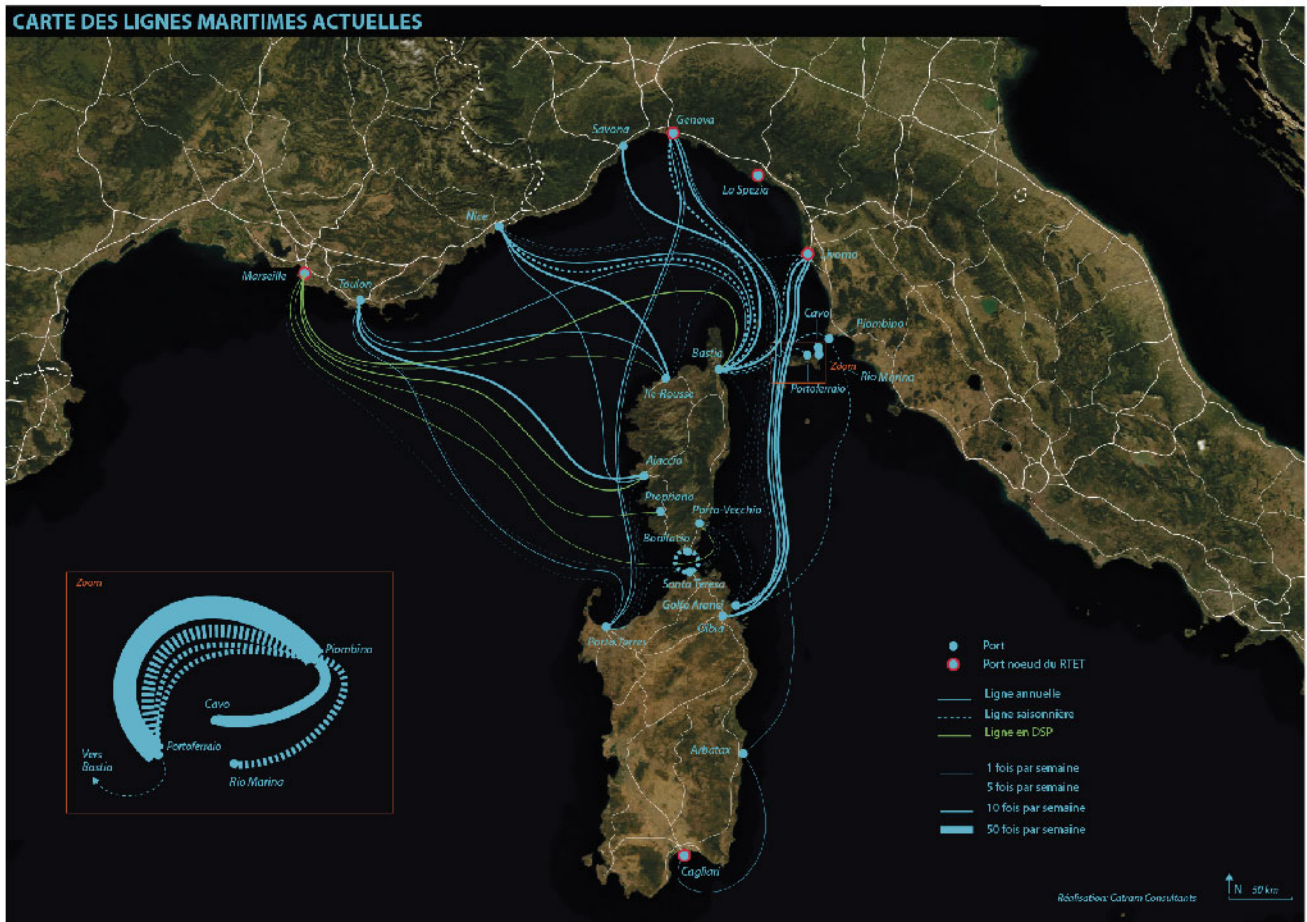


Carte de l'IRAN au XIX^{ème} siècle
(Musée du Louvre-Lens) - 2018

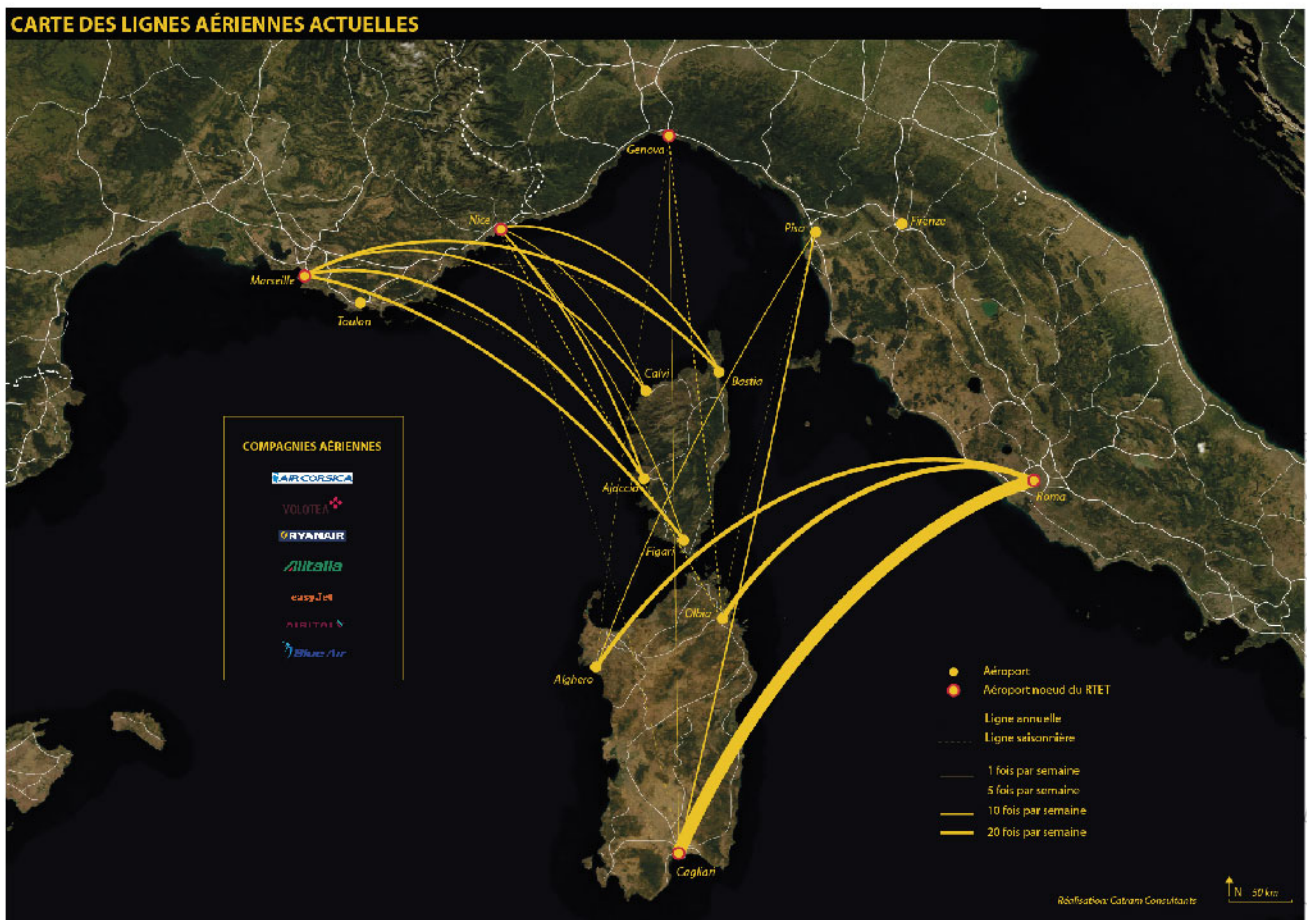


Étude et construction d'une vision prospective du système de liaison aériennes et maritimes interinsulaires Corse-Sardaigne-Elbe et le continent méditerranéen France-Italie (CCI du Var, avec Inddigo) - 2018

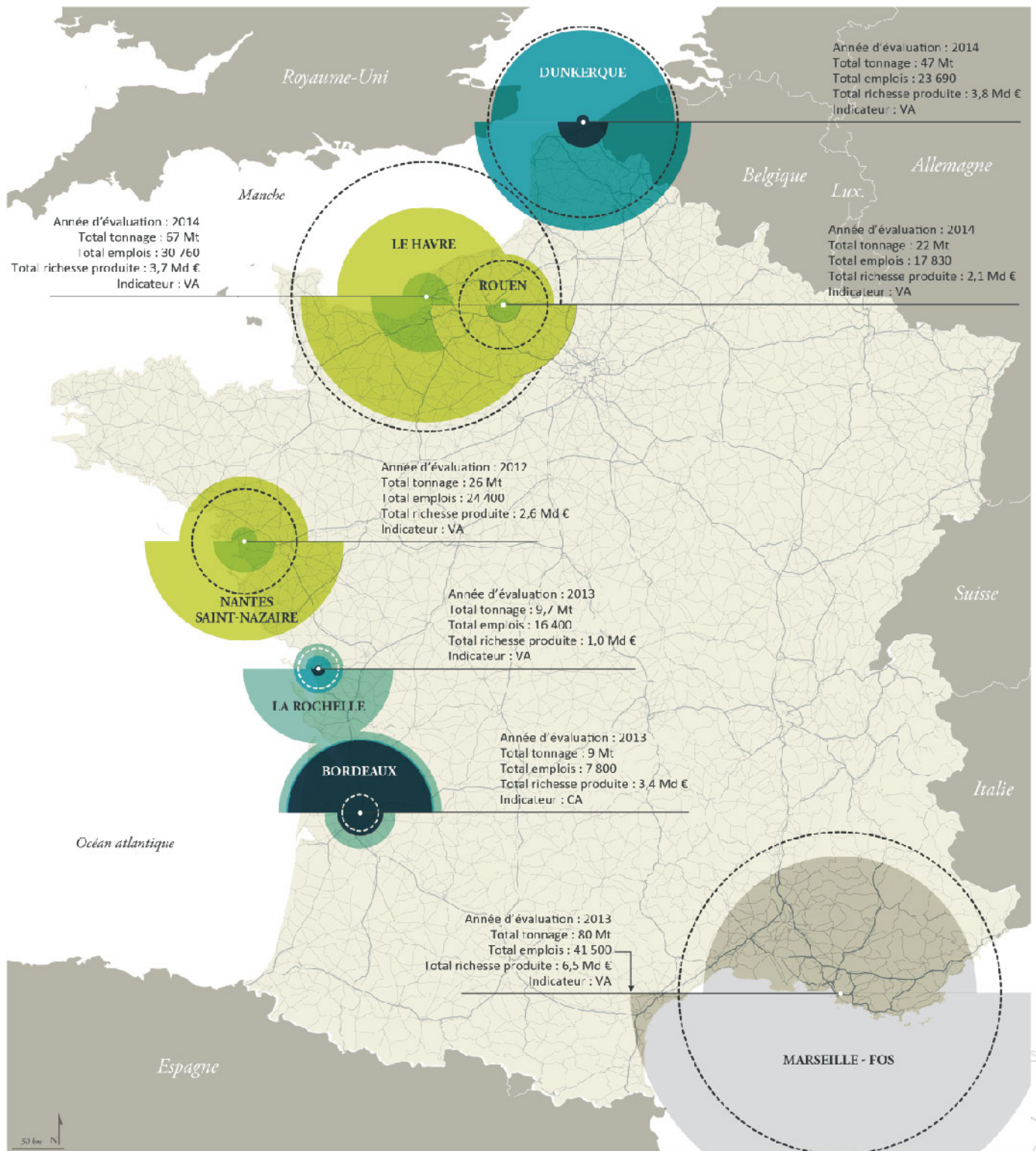
CARTE DES LIGNES MARITIMES ACTUELLES



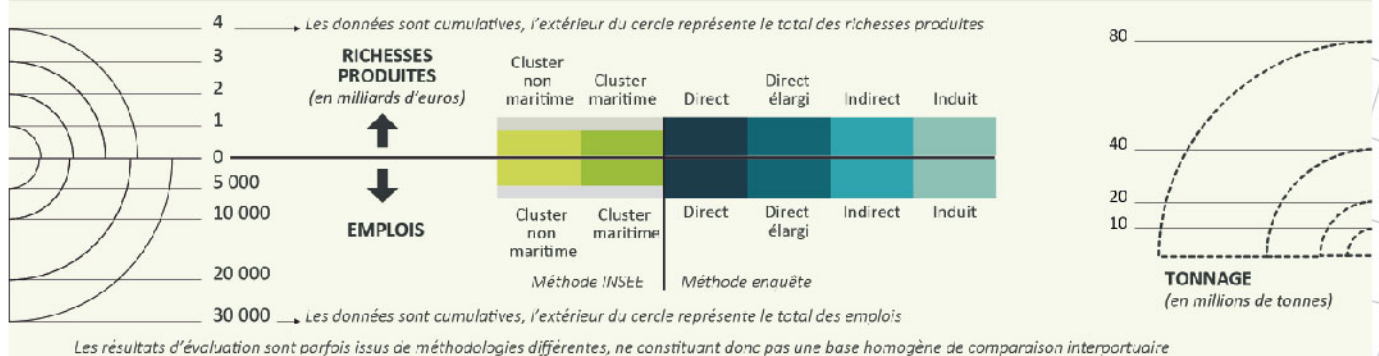
CARTE DES LIGNES AÉRIENNES ACTUELLES



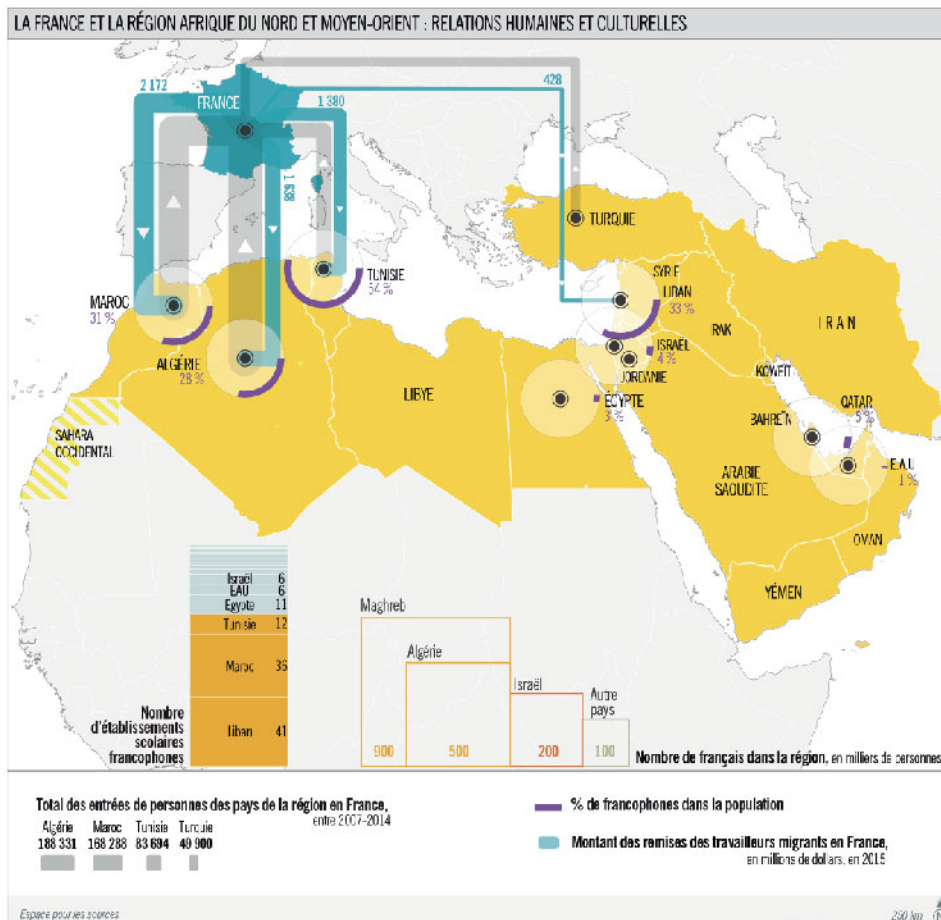
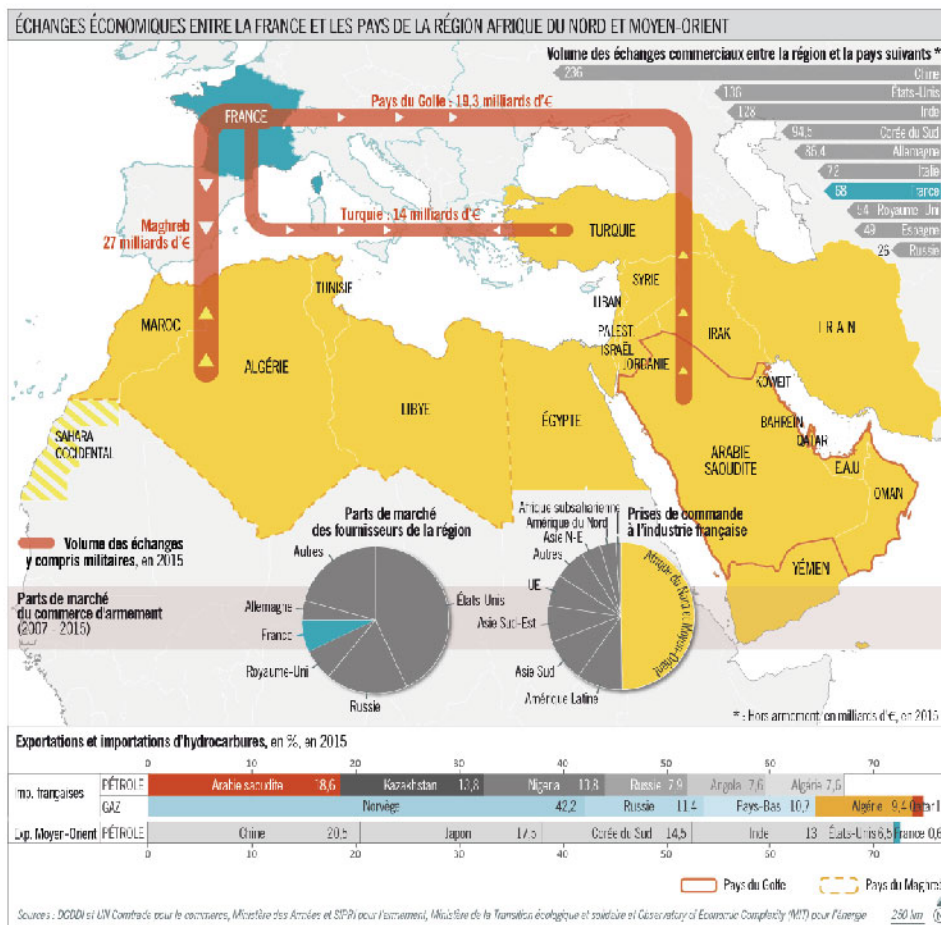
Étude de la robustesse financière et économique des grands ports maritimes
(Ministère de l'environnement, de l'énergie et de la mer, avec Inddigo) - 2017



ÉVALUATION DES RETOMBÉES SOCIO-ÉCONOMIQUES DES GRANDS PORTS MARITIMES DE MÉTROPOLÉ

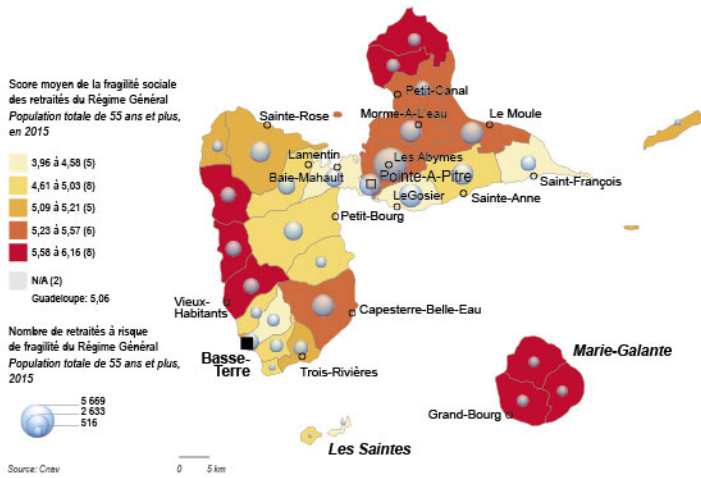


Commerce, démographie et soft power de la France dans le monde arabe (Institut Montaigne) - 2017

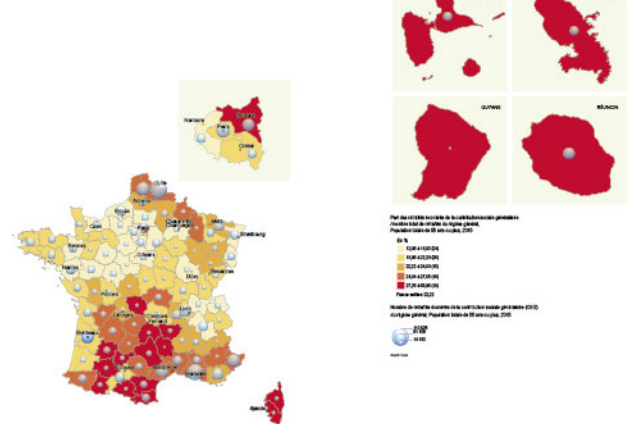


Réalisation des 127 cartes du rapport annuel de la CNAV
(Caisse nationale d'assurance vieillesse) - 2017

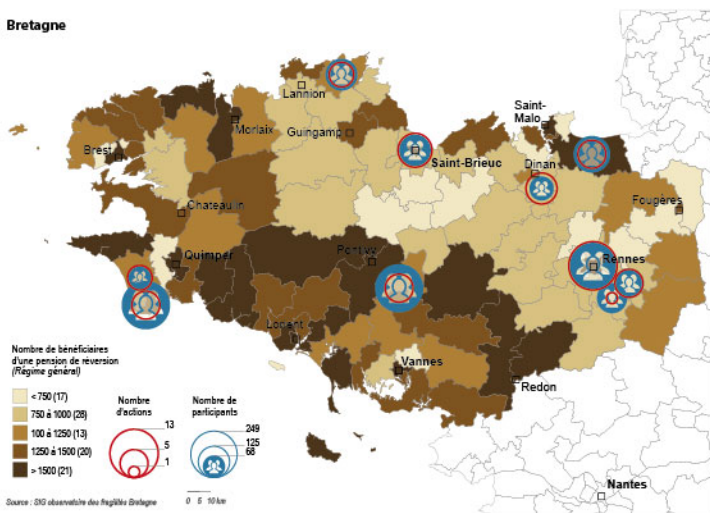
Guadeloupe (971)



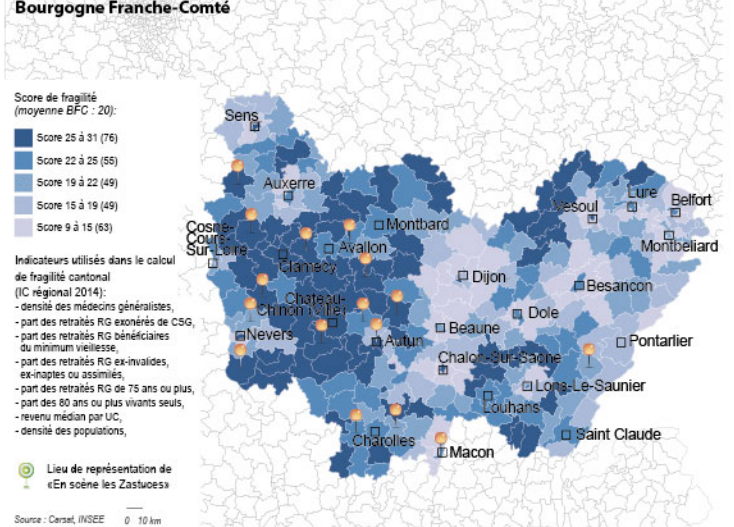
4 CSRG 2015



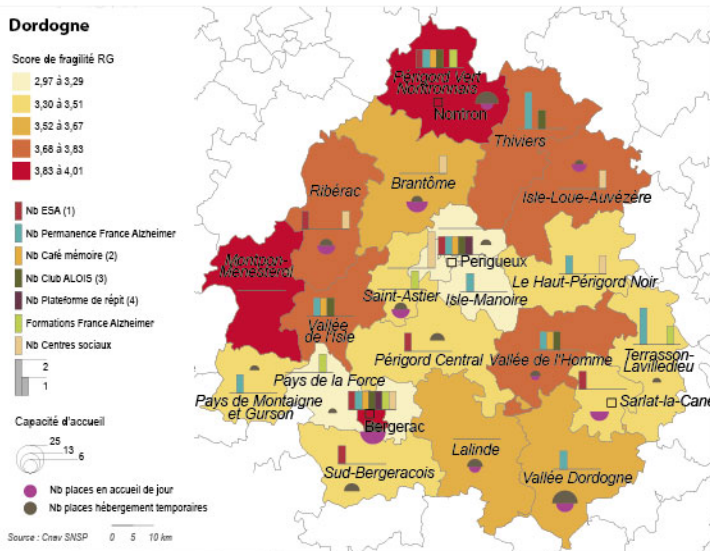
Bretagne



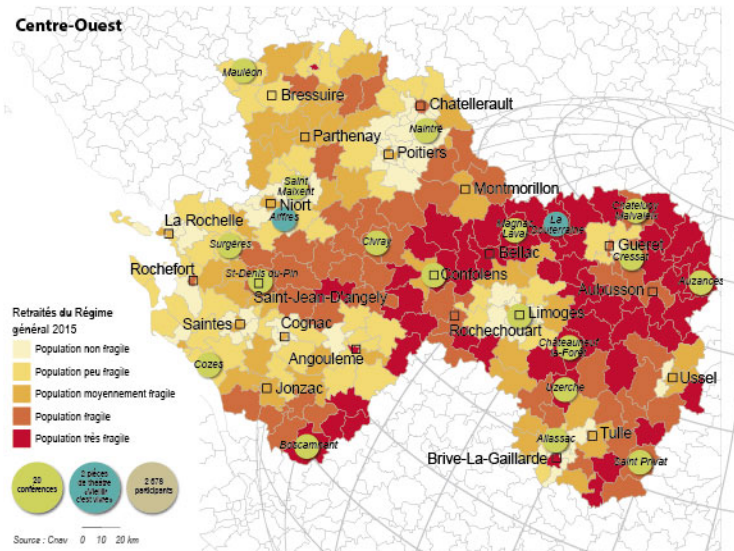
Bourgogne Franche-Comté



Dordogne



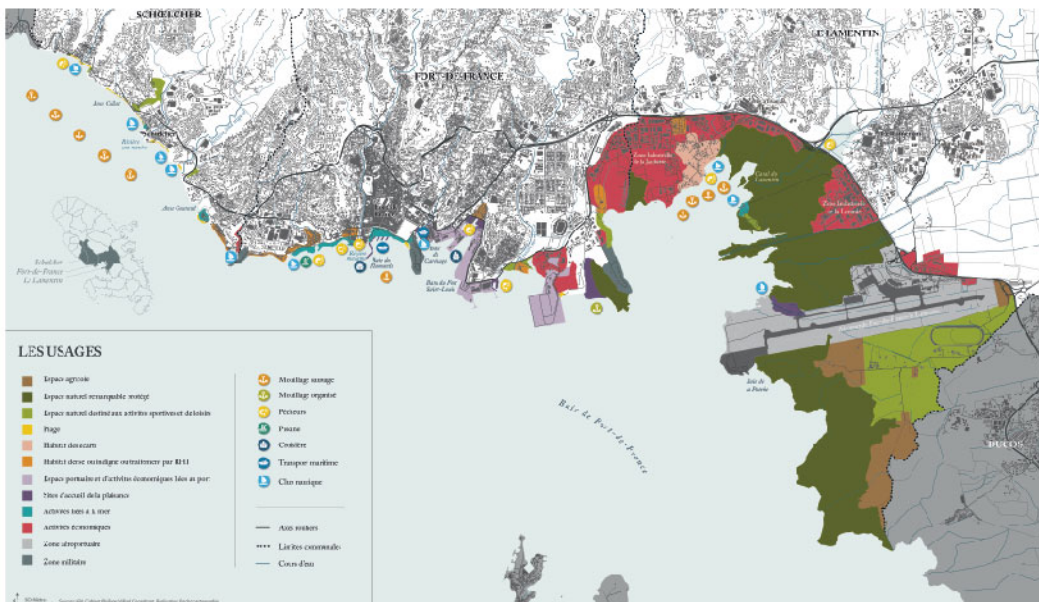
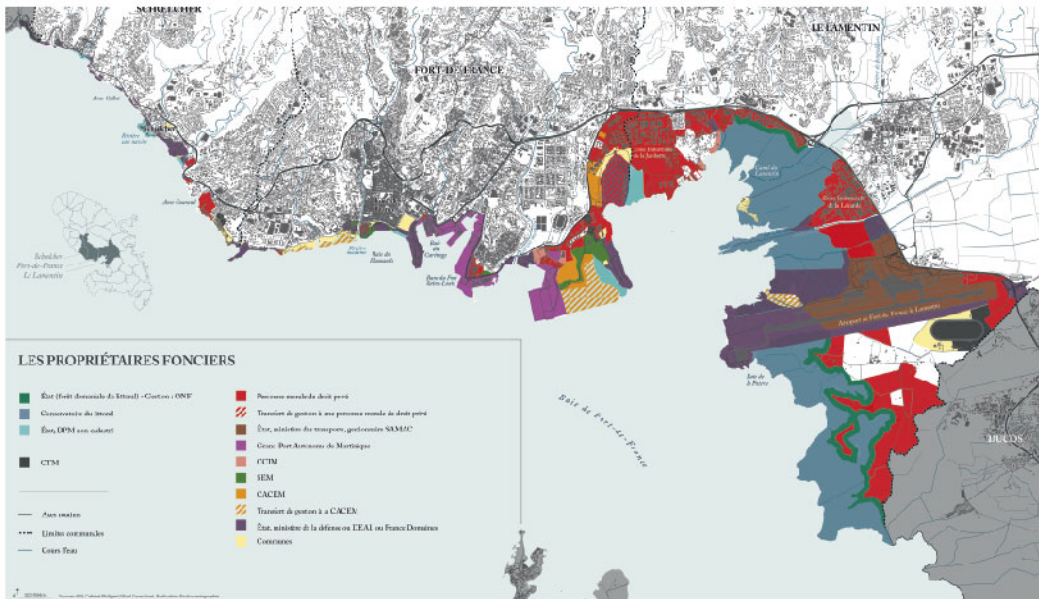
Centre-Ouest



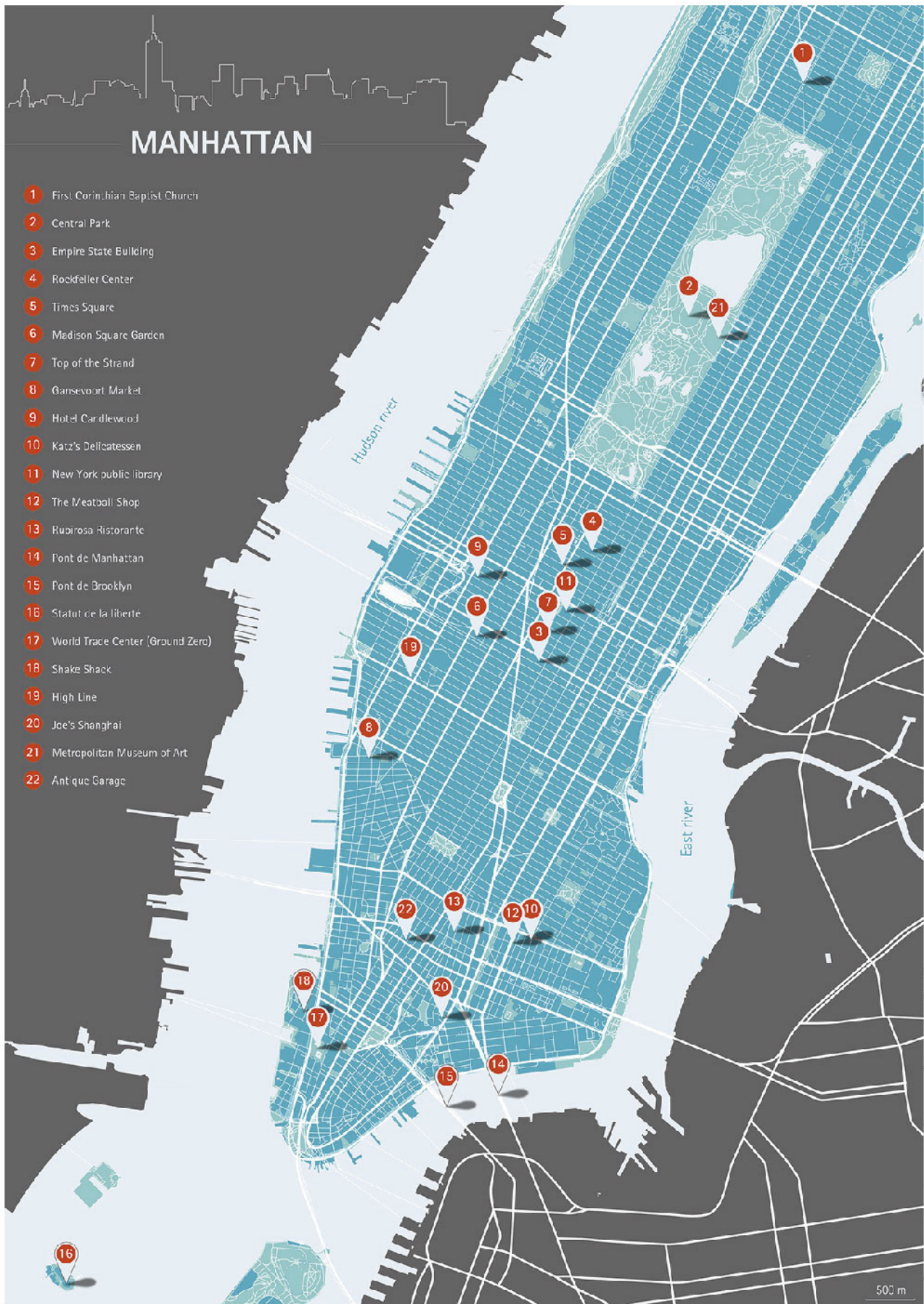
Réalisation d'un planisphère et de 5 cartes de continents à graver sur des plaques de cuivre
(Atelier Gautier) - 2017



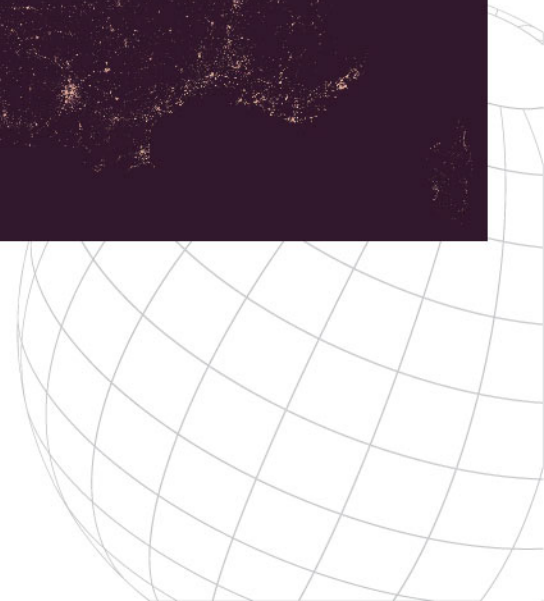
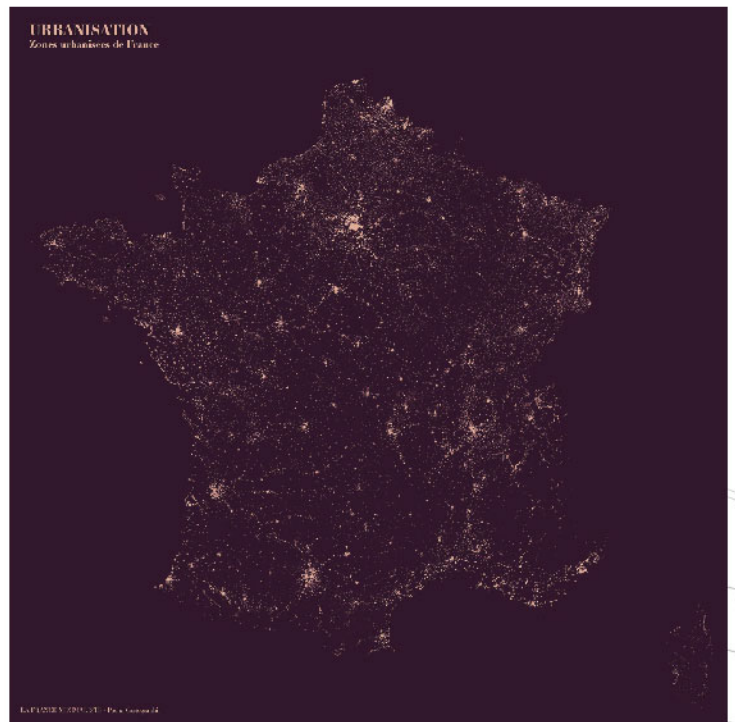
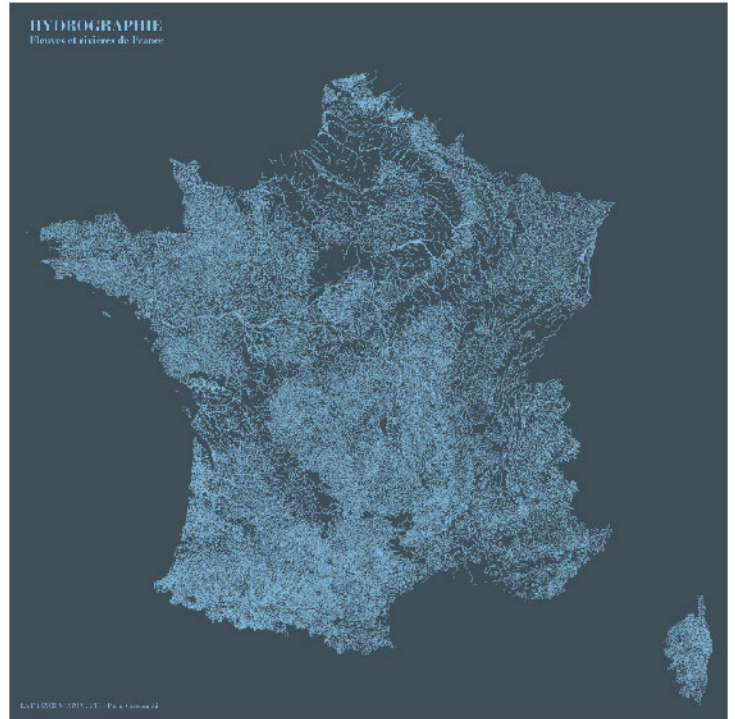
Cartographies de la frange littorale de la Communauté d'Agglomération du Centre de la Martinique
(Philippe Villard Consultant) - 2017



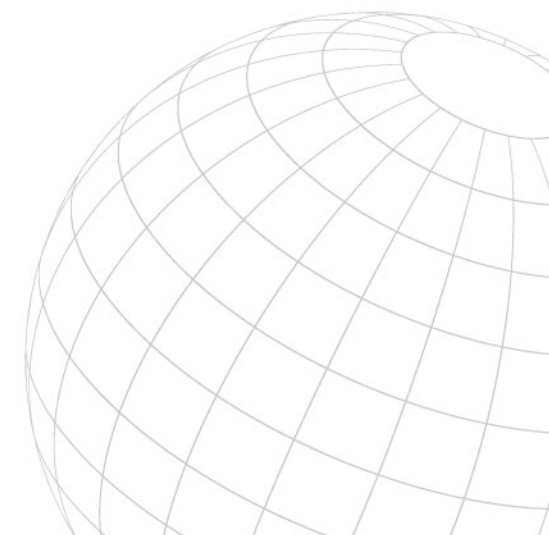
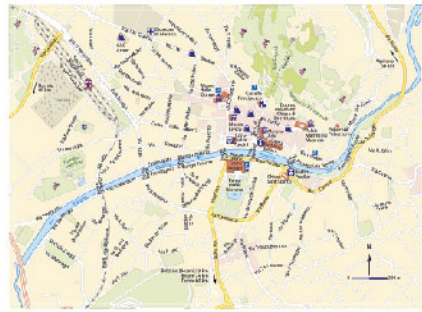
Carte d'un voyage à Manhattan
(Projet Pacha cartographie) - 2016



La France minimaliste
(Projet Pacha cartographie) - 2016



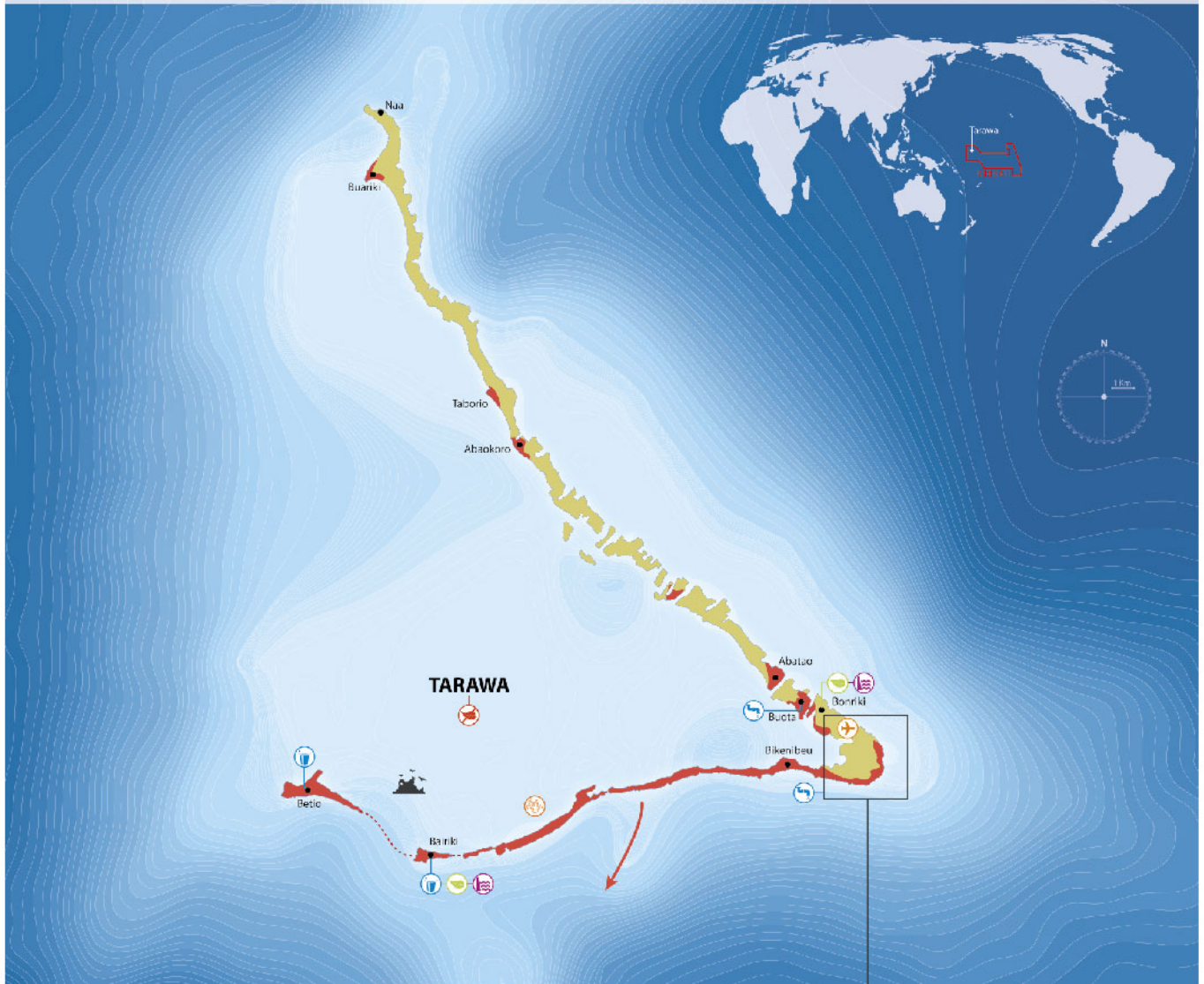
Réalisation de cartes pour les guides JPM (Lac Baïkal, Malaisie, Florence, Bristol, Le Havre, Rouen, Santiago, etc).
(JPM Guides) - 2016 à 2018



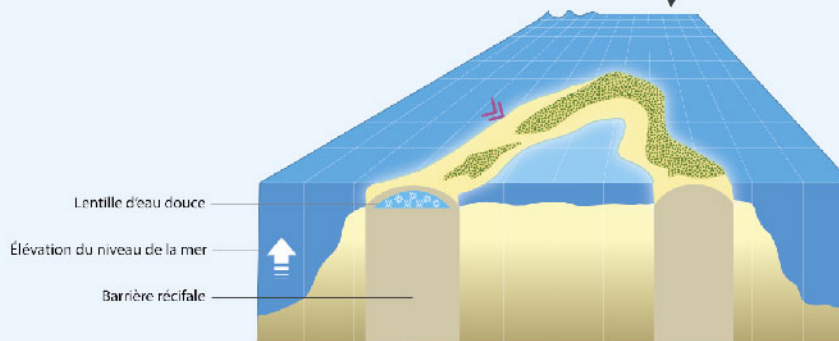
Les îles Kiribati: les derniers jours d'un Paradis

(Reproduction de la carte du lauréat du concours de cartographie d'actualité, saison 3) - 2016

LES ÎLES KIRIBATI : les derniers jours d'un paradis



COUPE GÉOLOGIQUE



A/ UN TERRITOIRE QUI CHANGE

A.1 Réchauffement climatique

- Provoquant des épisodes de blanchissement
- Provoquant l'élévation du niveau de la mer (en partie compensée par l'augmentation de la croissance verticale du corail)
- Entraînant la salinisation de la lentille d'eau douce et des sols rendant les terres incultivables

A.2 Des atolls qui changent

- Erosion côtière

B/ DES FACTEURS HUMAINS

B.1 Aménagements urbains

- Zones non-urbanisées
- Urbanisation du territoire, parfois dans des zones instables
- Construction de digues-routes modifiant les chenaux et les courants
- Construction d'un aéroport dans les anciennes zones marécageuses

B.2 Déforestation

- Destruction de la mangrove (-70%)

B.3 Pollution

- Rejet de déchets plastiques, électroniques, excréments...

C/ VERS UNE SOLUTION

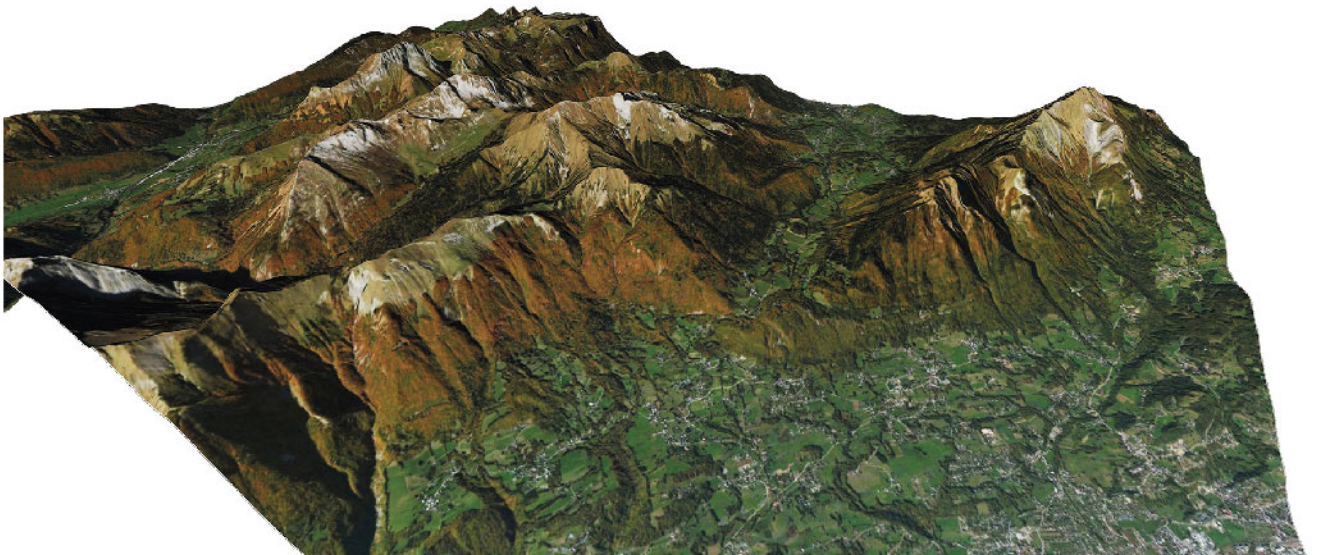
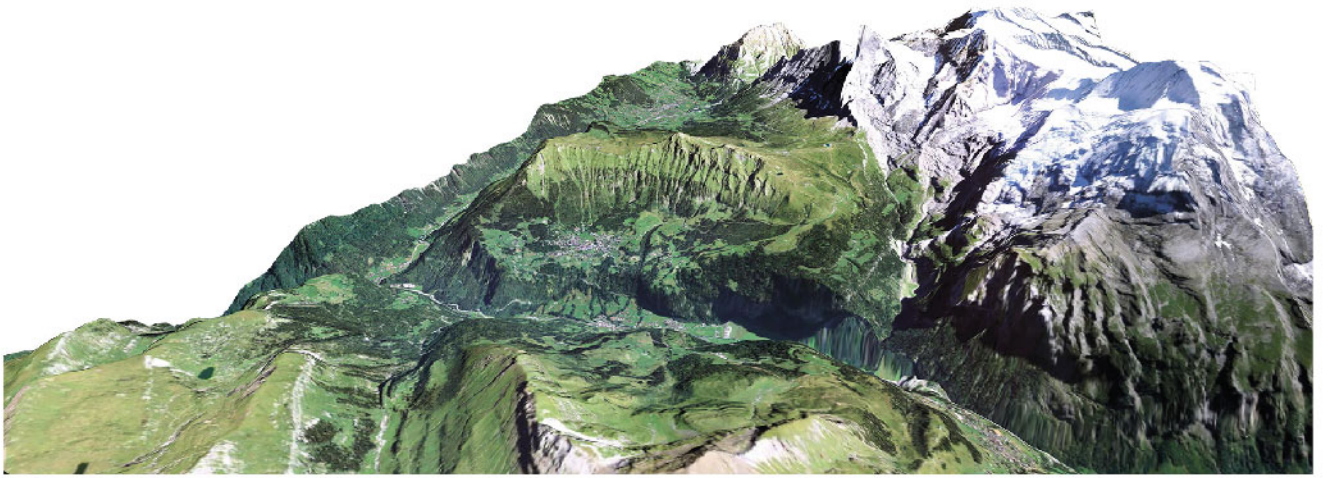
C.1 Des solutions de court terme, mises en place par le gouvernement

- Plantation de mangroves
- Récolte de l'eau de pluie
- Amélioration des canalisations
- Construction de murs pour se protéger de la mer, mis en place par les habitants

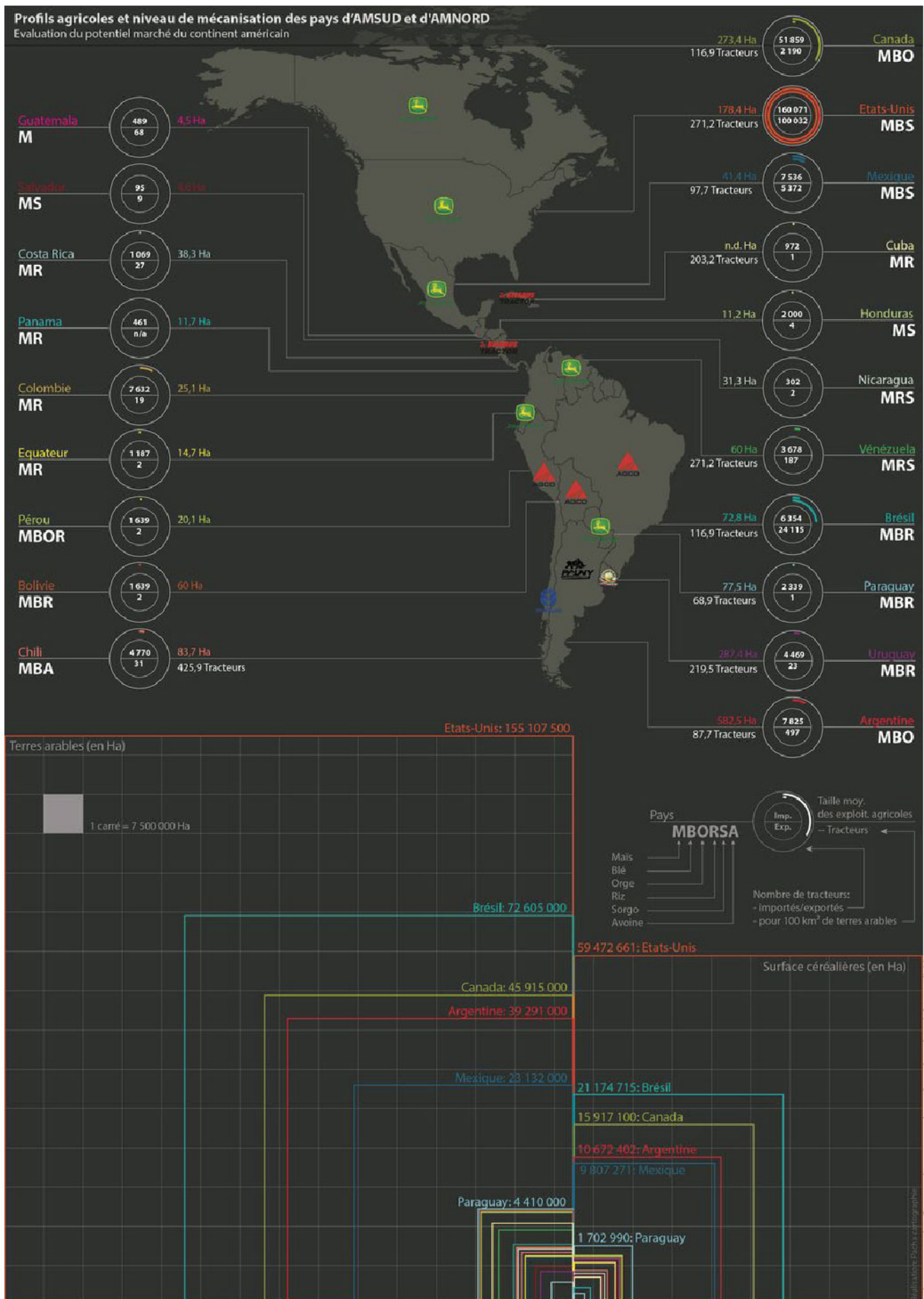
C.2 Une dernière échappée

- Migration

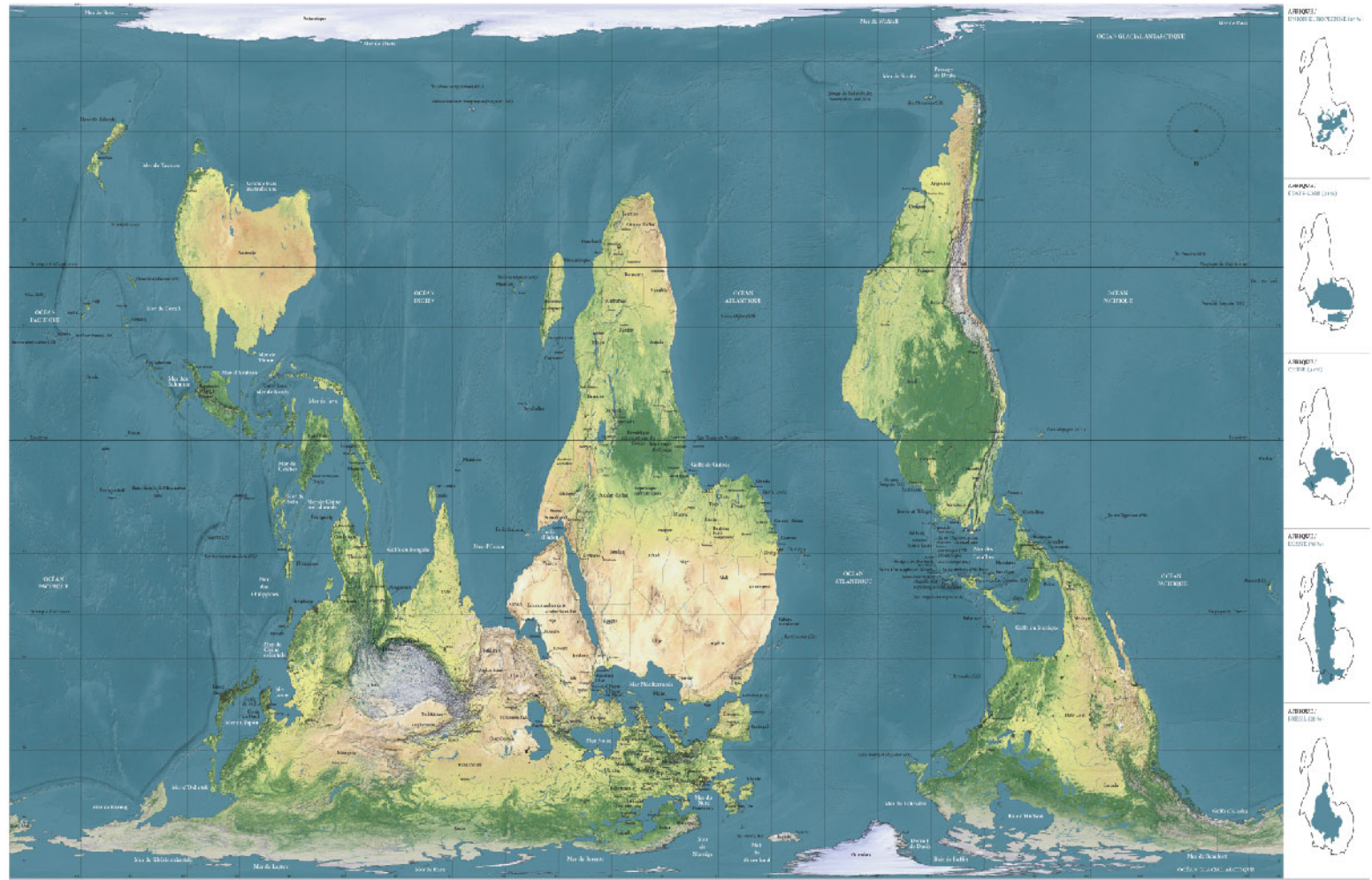
Modélisation 3D de plusieurs massifs des Alpes
(Projet Pacha cartographie) - 2015



Profil agricole et niveaux de mécanisation des pays d'AMSUD et d'AMNORD (CCI de Saint Étienne) - 2015



L'Afrique au centre: changeons nos imaginaires
(*Fondation Lilian Thuram - Lepac*) - 2015



L'AFRIQUE AU CENTRE, CHANGEONS NOS IMAGINAIRES.

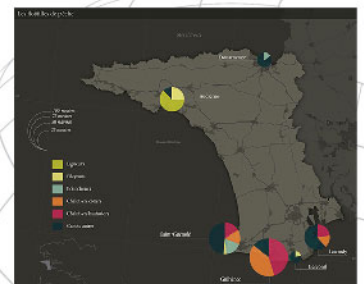
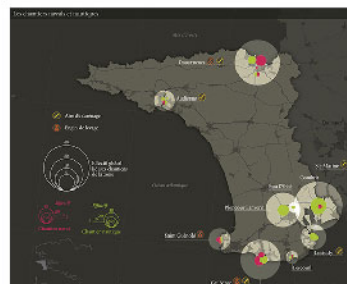
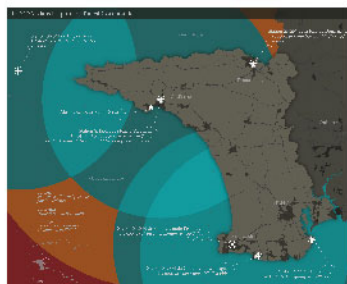
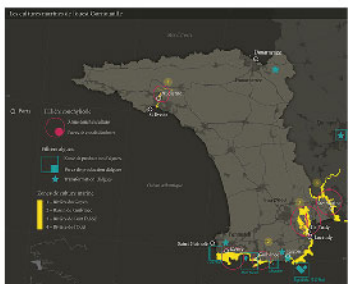
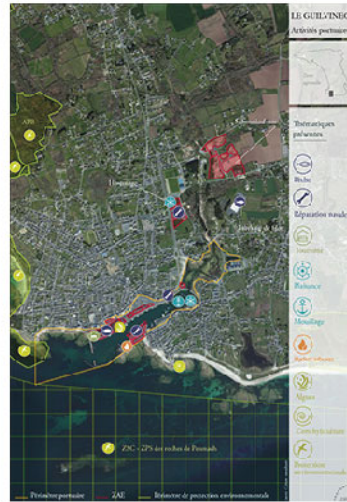
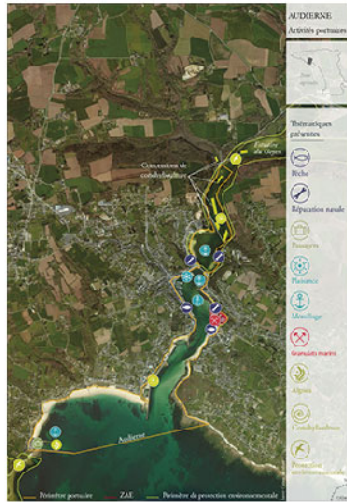
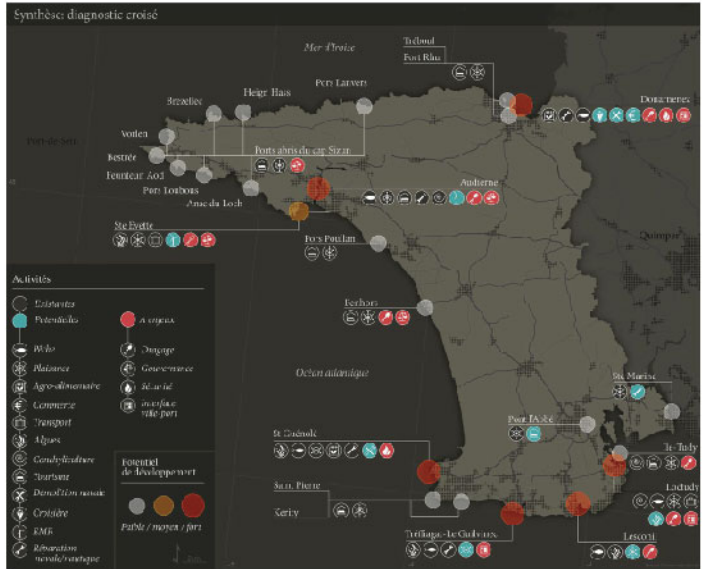
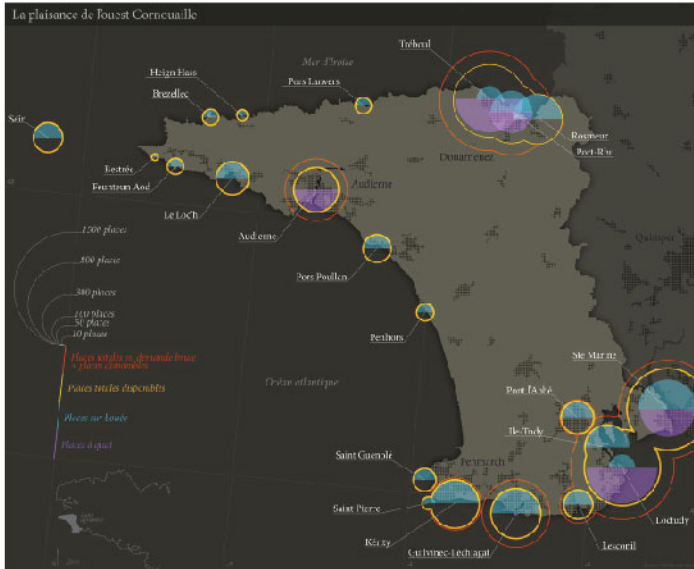
Projection équivalente de Peters, fidèle aux surfaces réelles des pays

© 2015 Fondation Lilian Thuram - Lepac. Tous droits réservés.

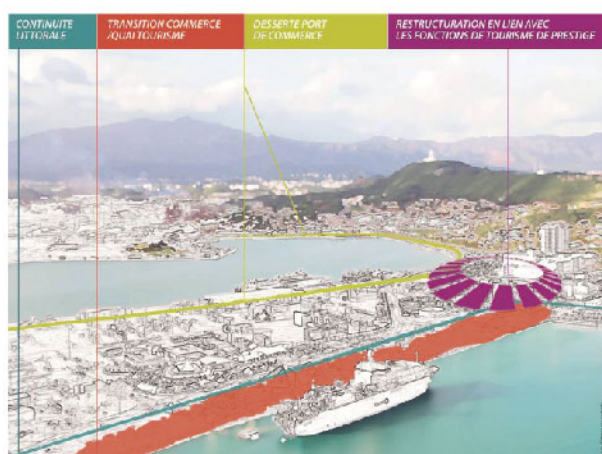
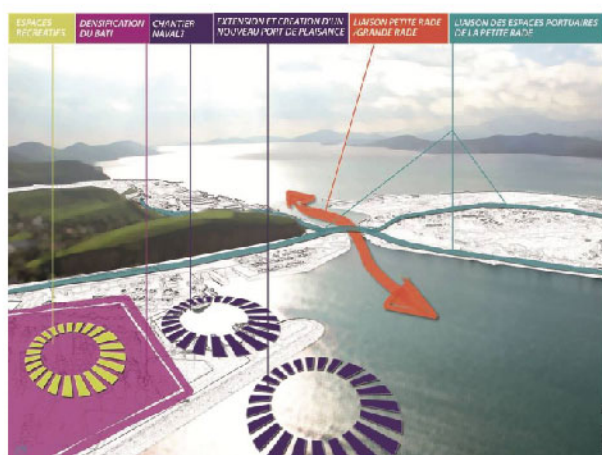
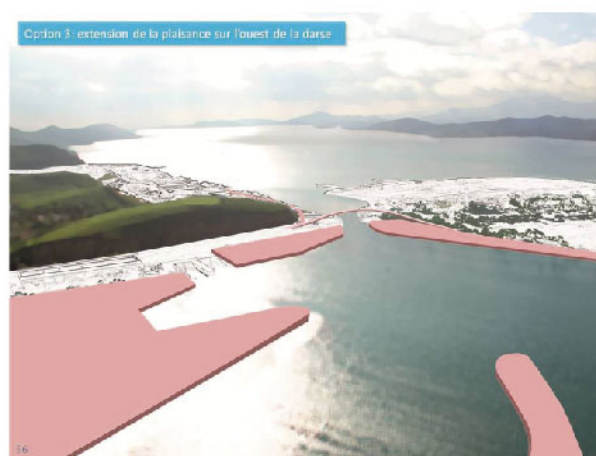
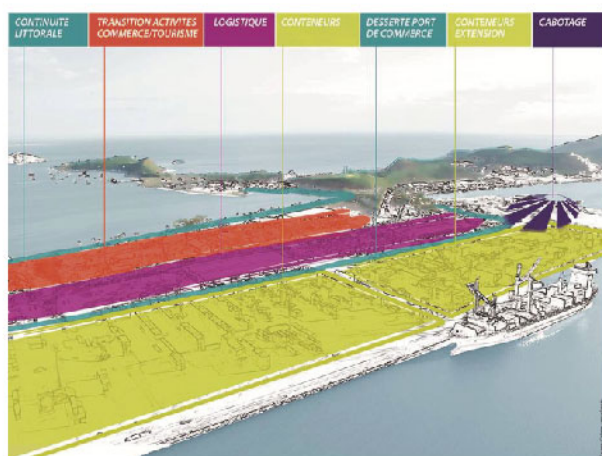
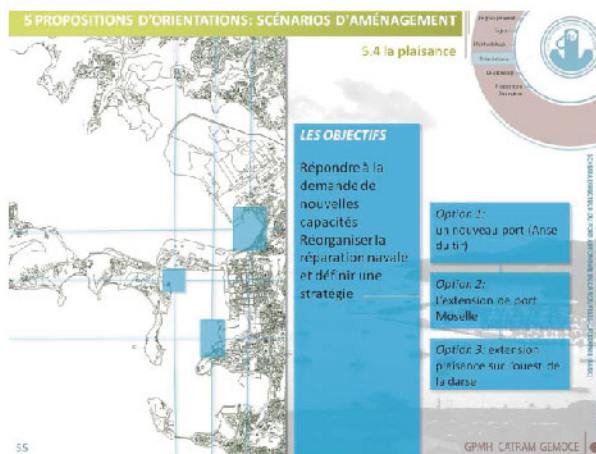
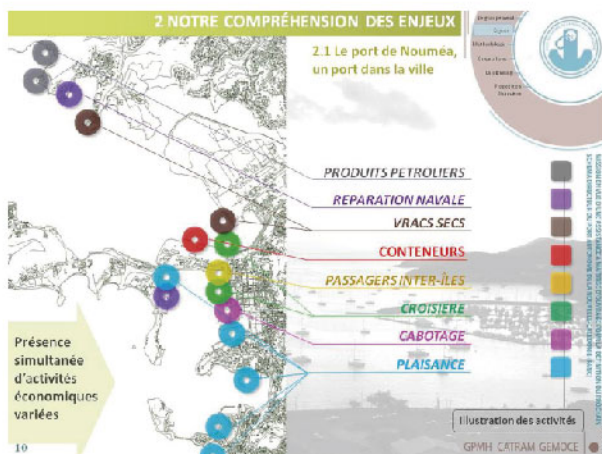
Map data © OpenStreetMap contributors, Imagery © Mapbox, Imagery © Mapbox, Imagery © Mapbox



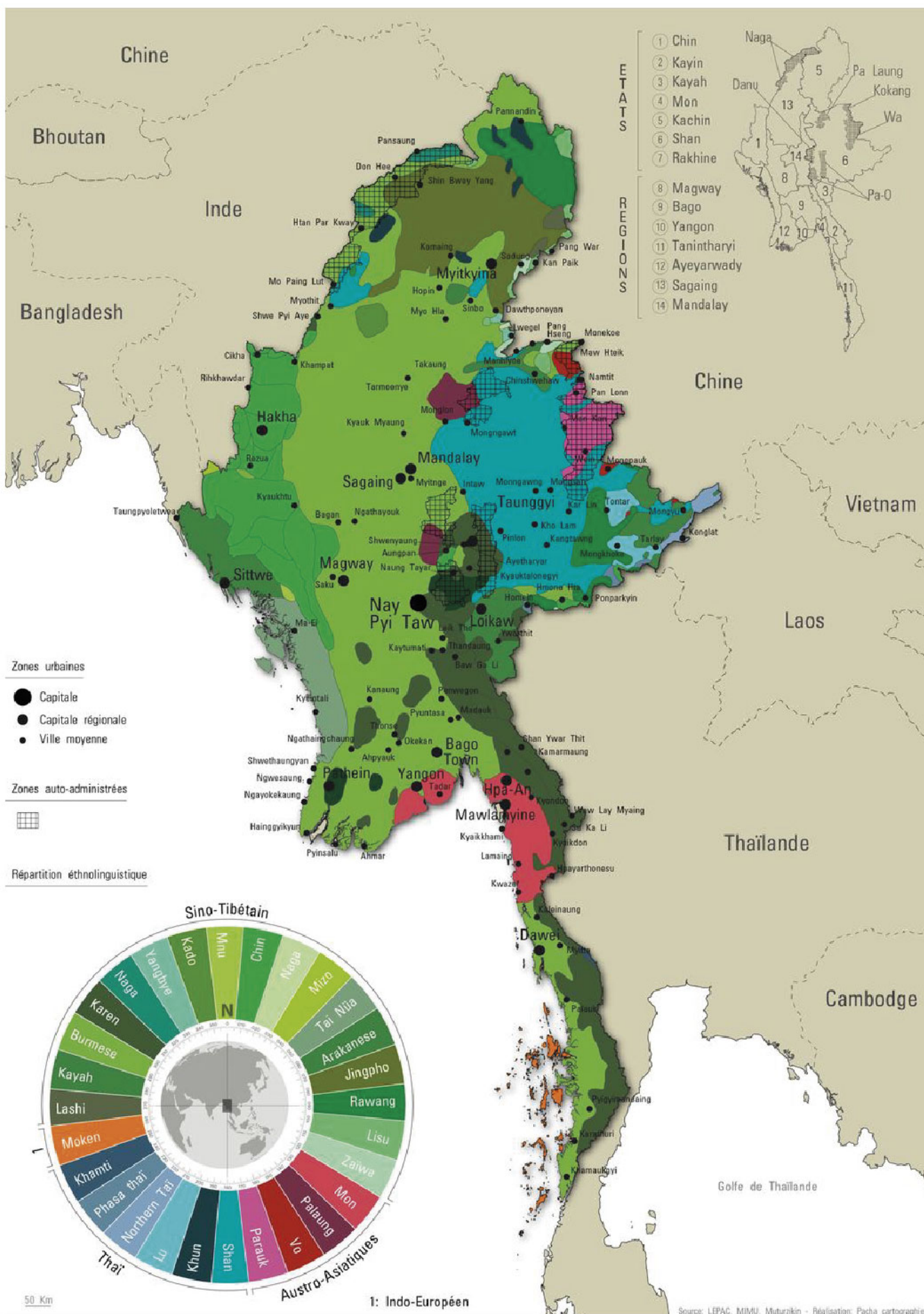
Étude stratégique concertée de développement portuaire sur le territoire Ouest-Cornouaille (Syndicat intercommunal Ouest Aménagement, avec Catram Consultants) - 2014



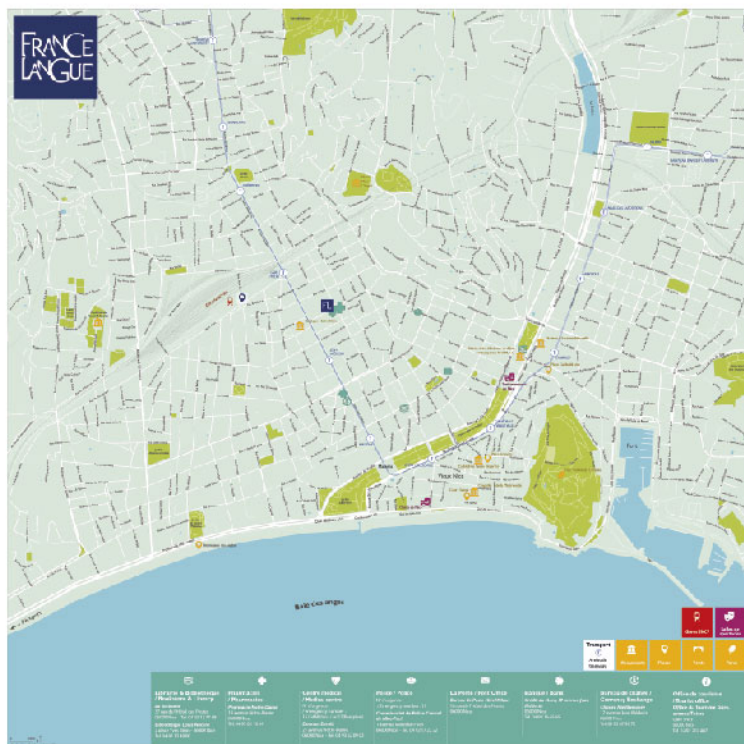
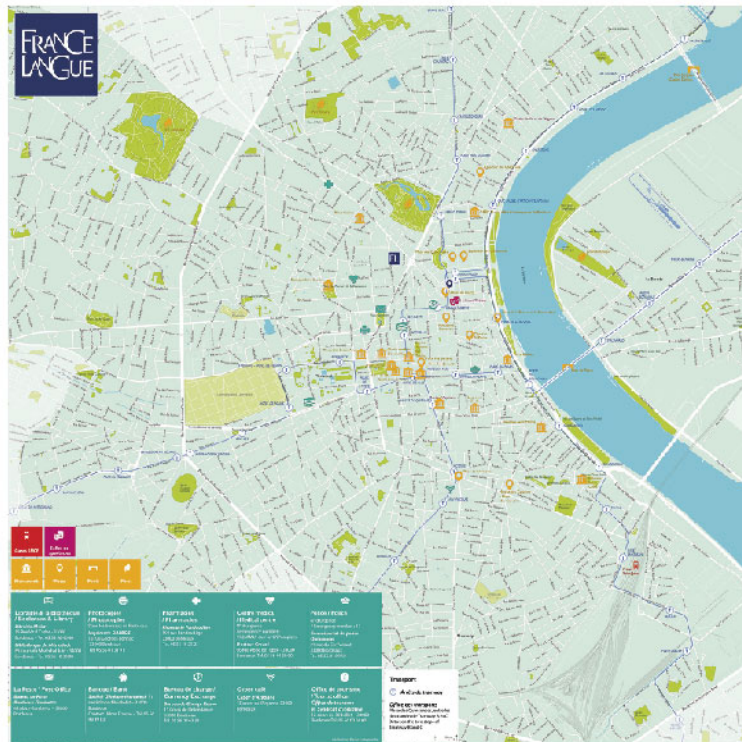
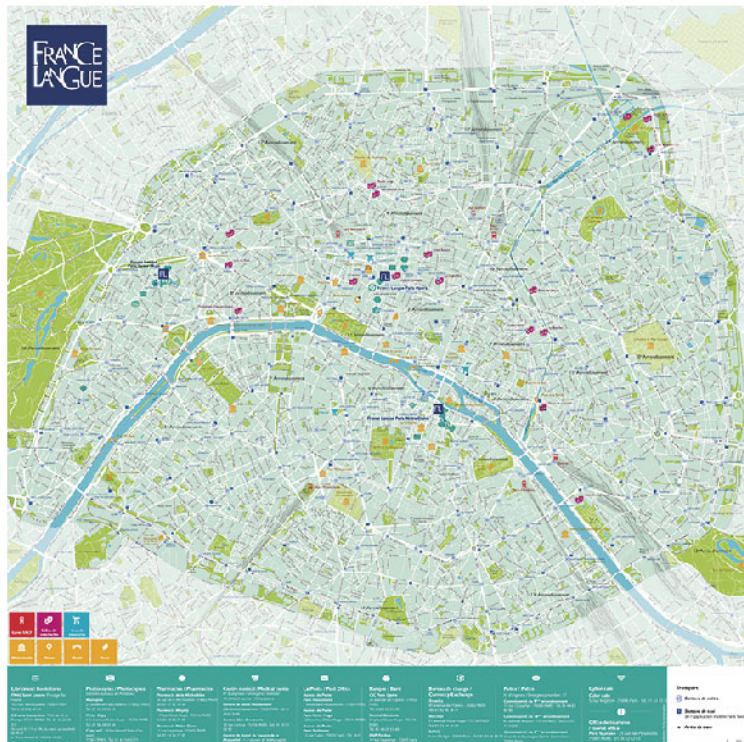
Concour: mission en vue d'une assistance à maitrise d'ouvrage pour la définition du prochain Shéma directeur du port autonome de la Nouvelle-Calédonie (PANC, avec Catram Consultants) - 2014



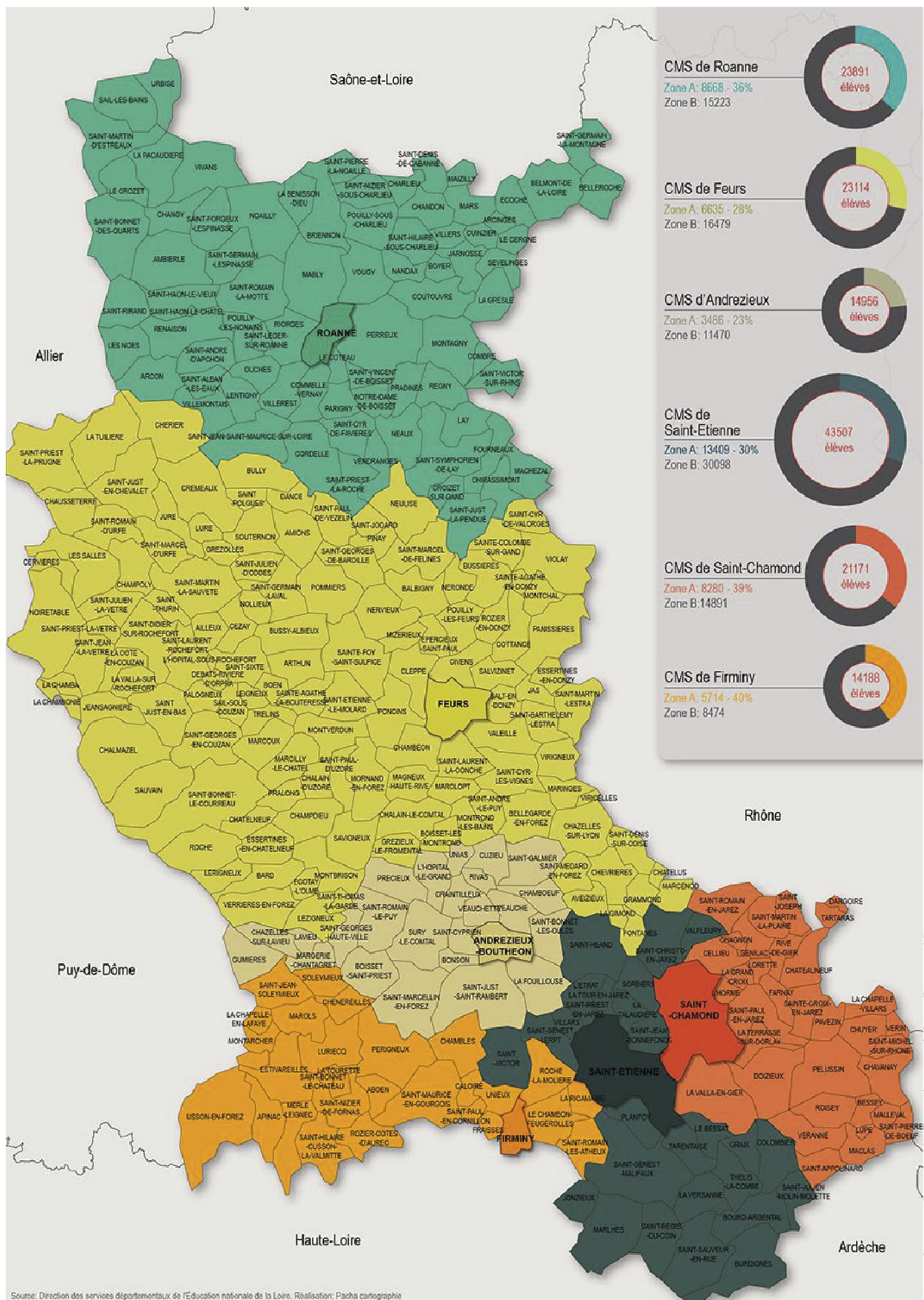
Myanmar: une géographie composite
(Lépac) - 2014



Cartes de Paris, Nice, Bordeaux, Biarritz
(France Langue) - 2014

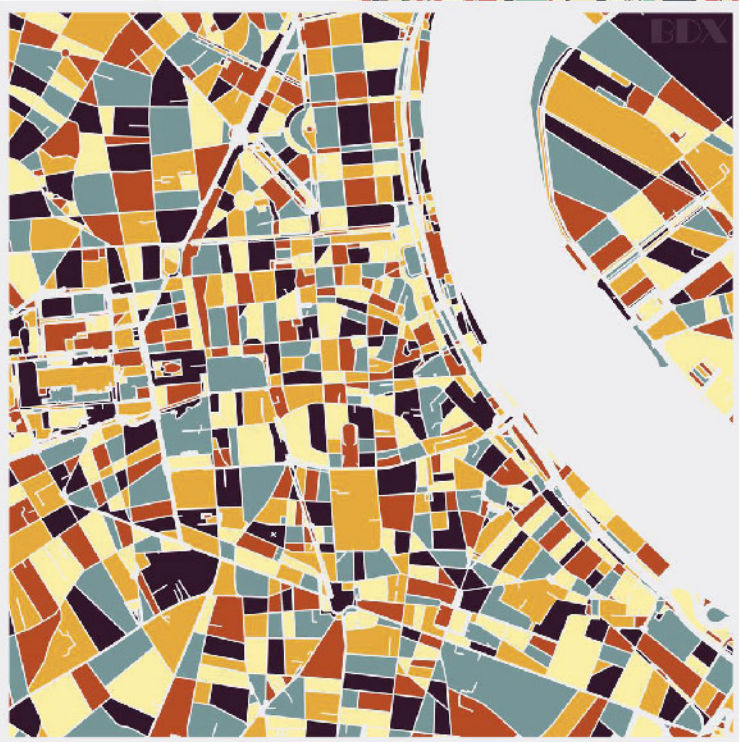
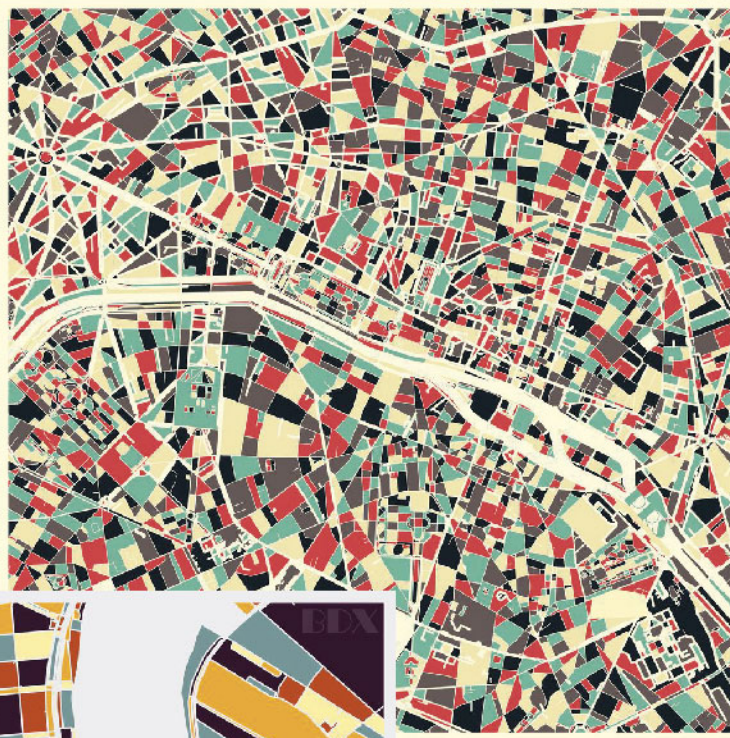
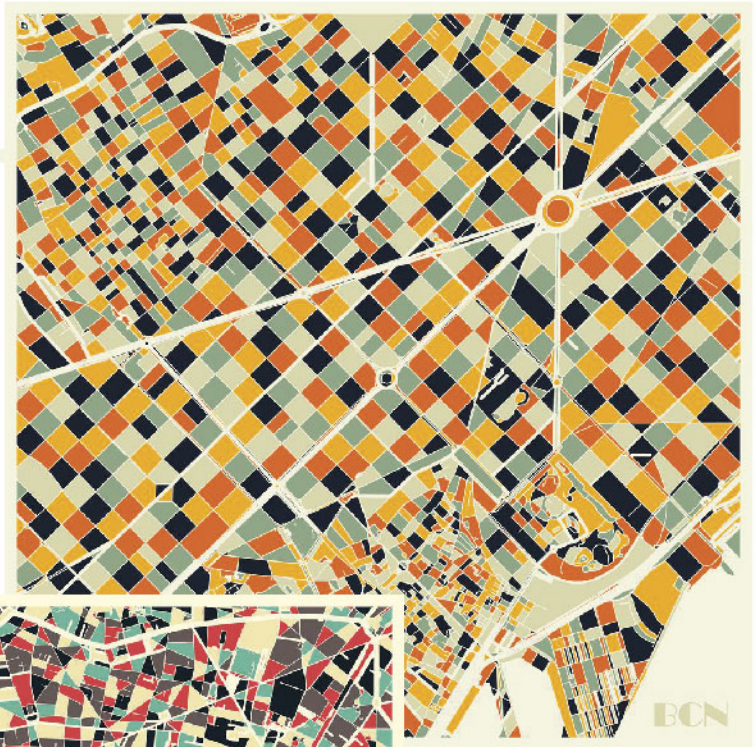


Répartition des centres médico-scolaires de la Loire
(Direction des Services Départementaux de l'Éducation Nationale) - 2014

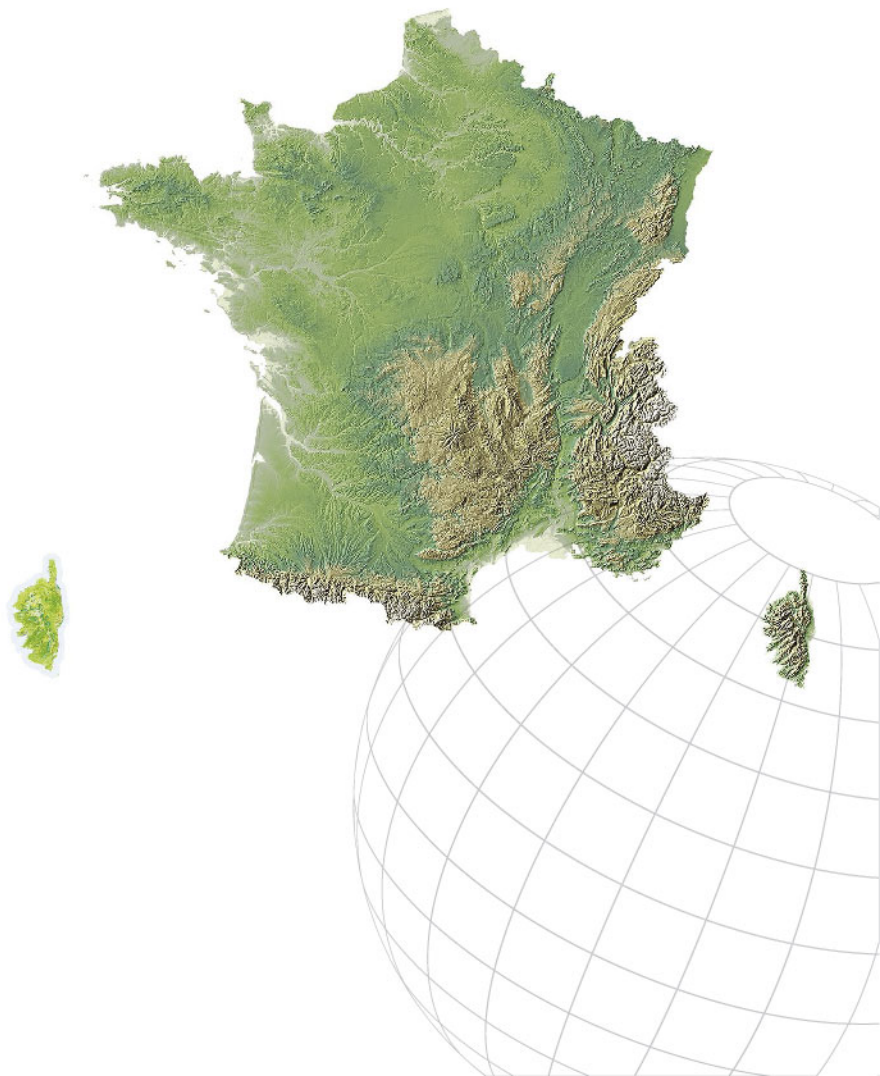
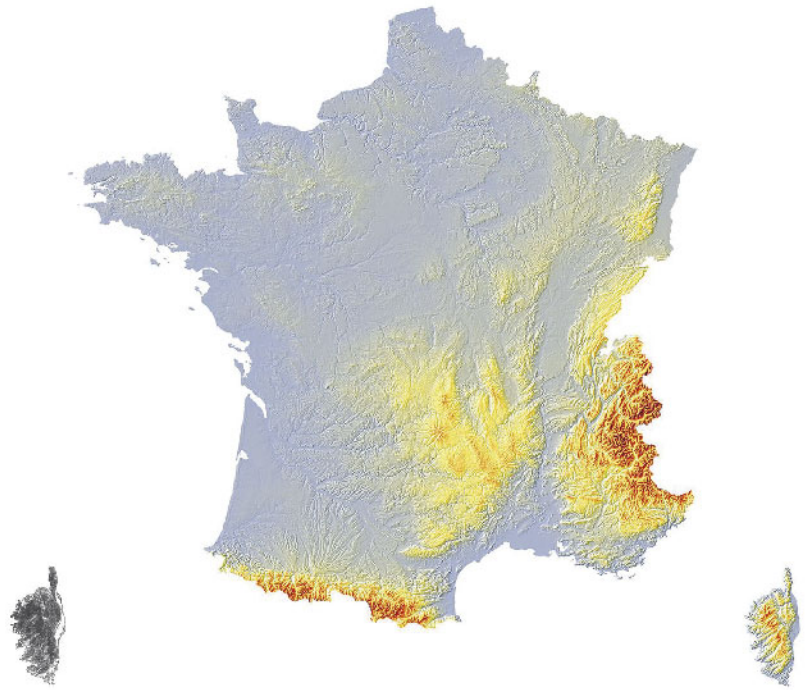


Source: Direction des services départementaux de l'Éducation nationale de la Loire. Réalisation: Pacha cartographie

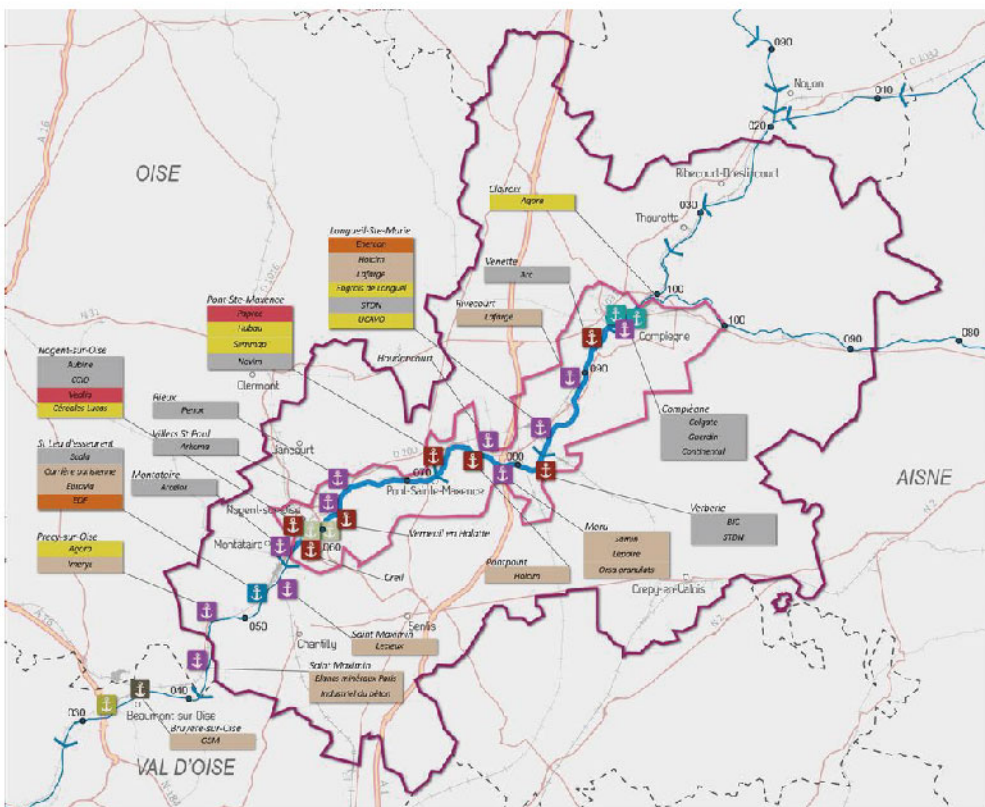
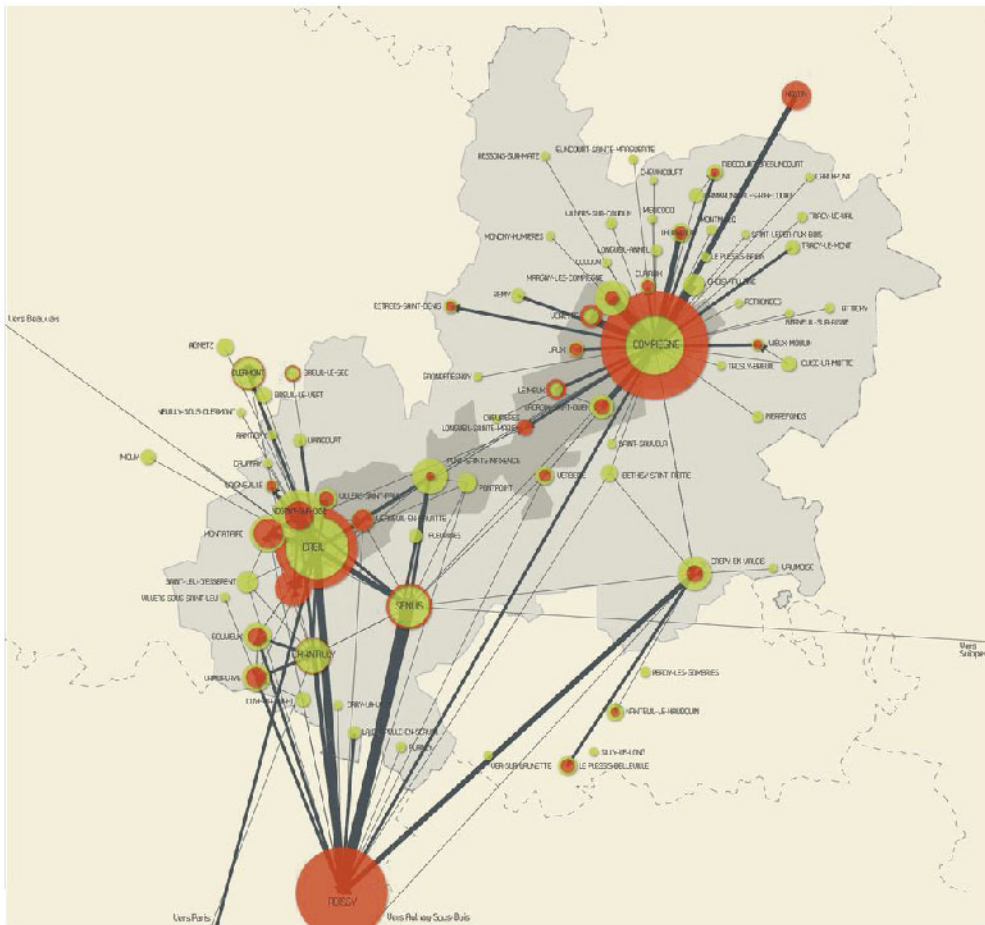
Cartes urbaines minimalististes - Barcelone, Bordeaux & Paris
(Projet Pacha cartographie) - 2014



Cartes de France
(Projet Pacha cartographie) - 2014



Étude de mise au gabarit européen de l'Oise entre Compiègne et Creil - Porjet MAGEO (VNF, avec Catram Consultants) - 2013



Agrandissement du port de Port-La-Nouvelle (Conseil Régional Languedoc-Roussillon, avec Catram Consultants) - 2012



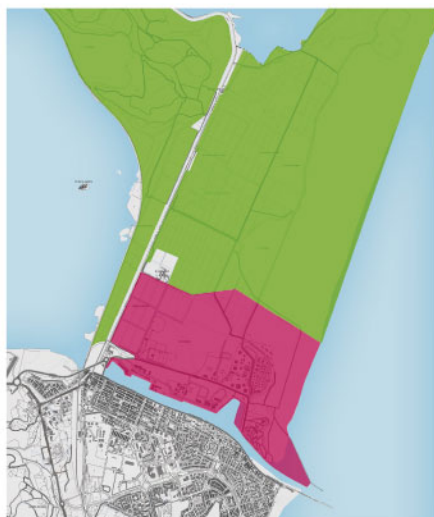
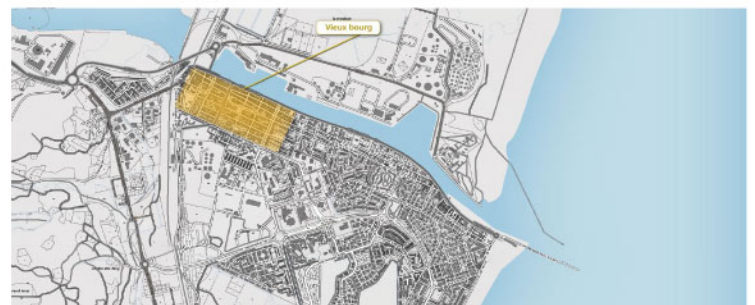
LE EMMA MERSK
397 mètres



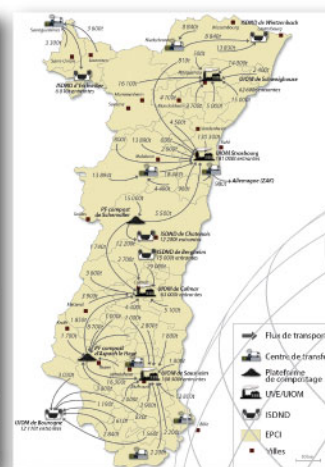
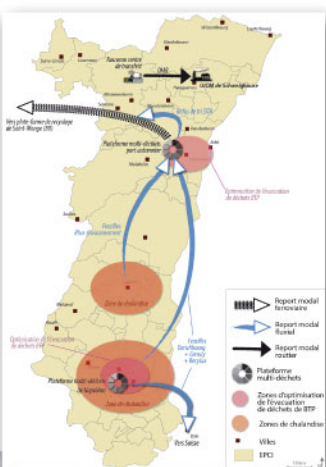
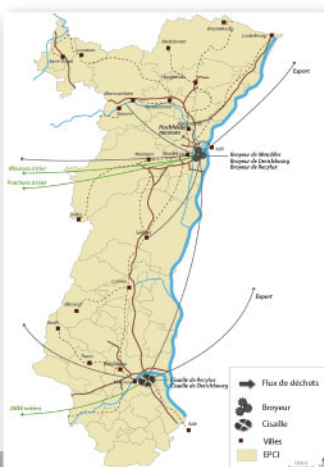
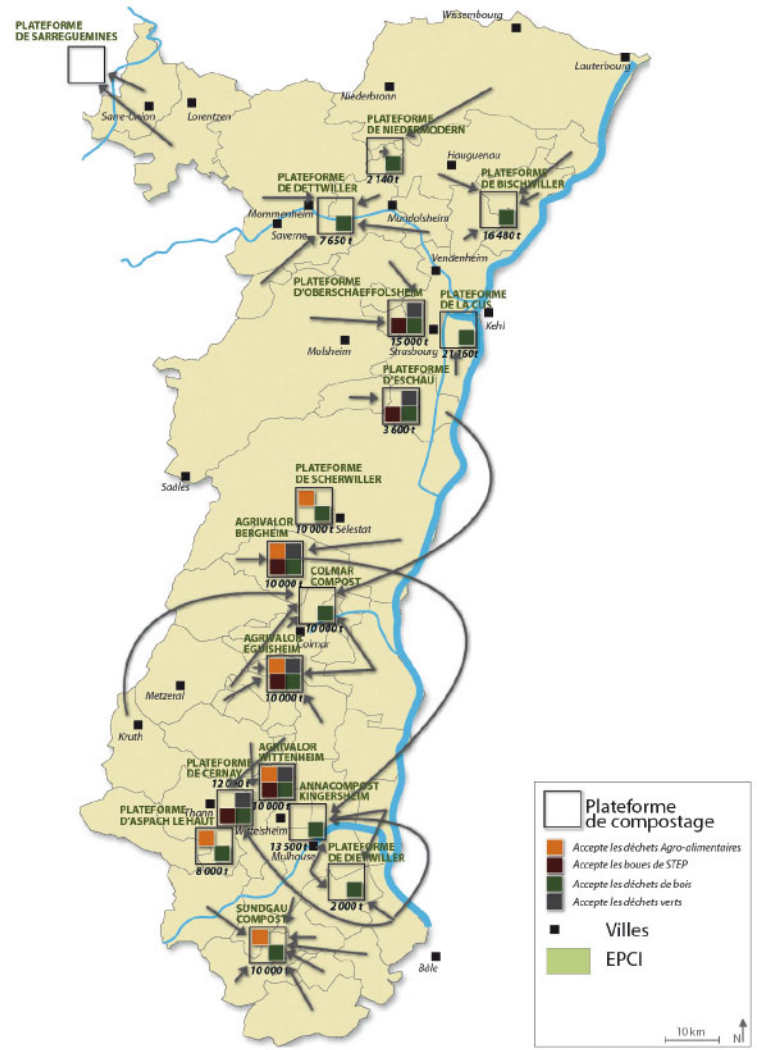
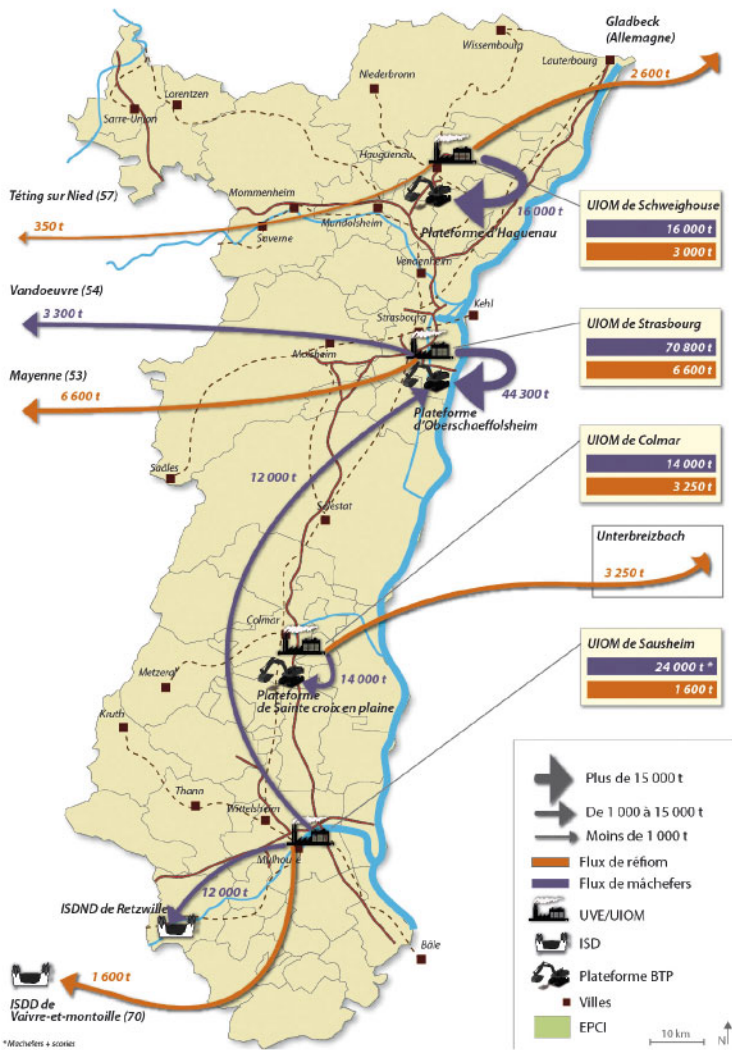
LE MS BERGE STAHL
342 mètres



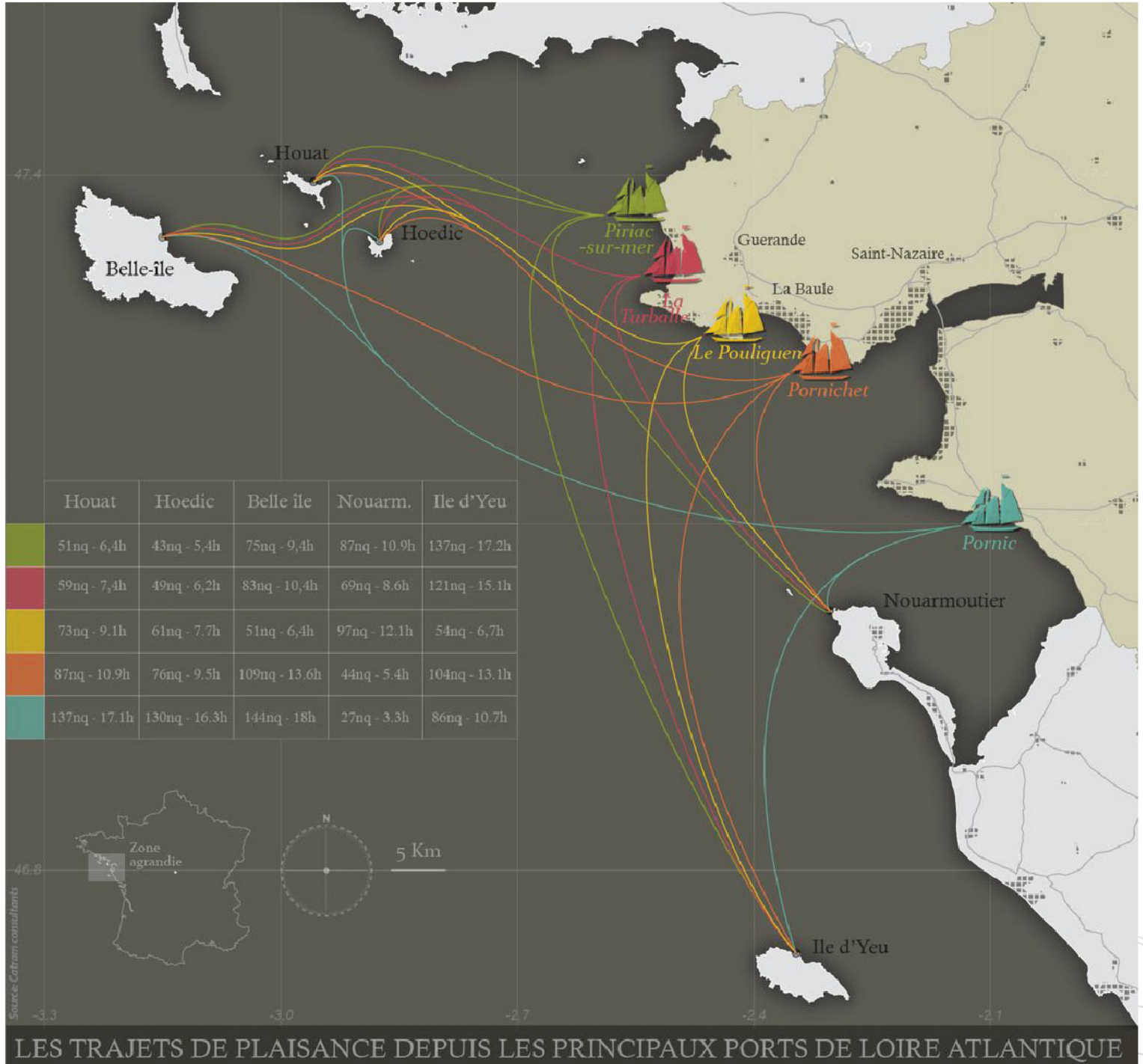
NAVIRE PROJET PLN
190 mètres



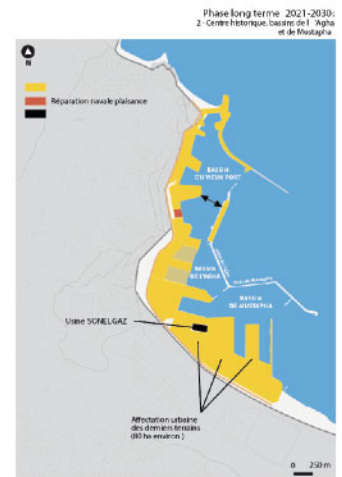
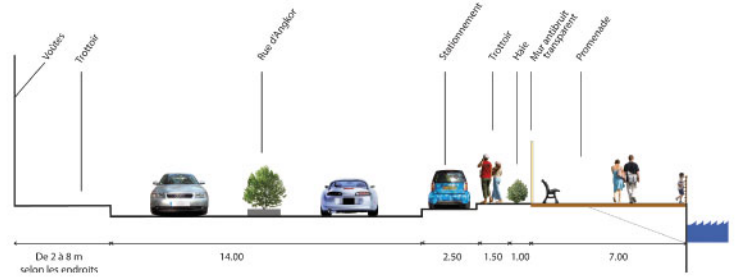
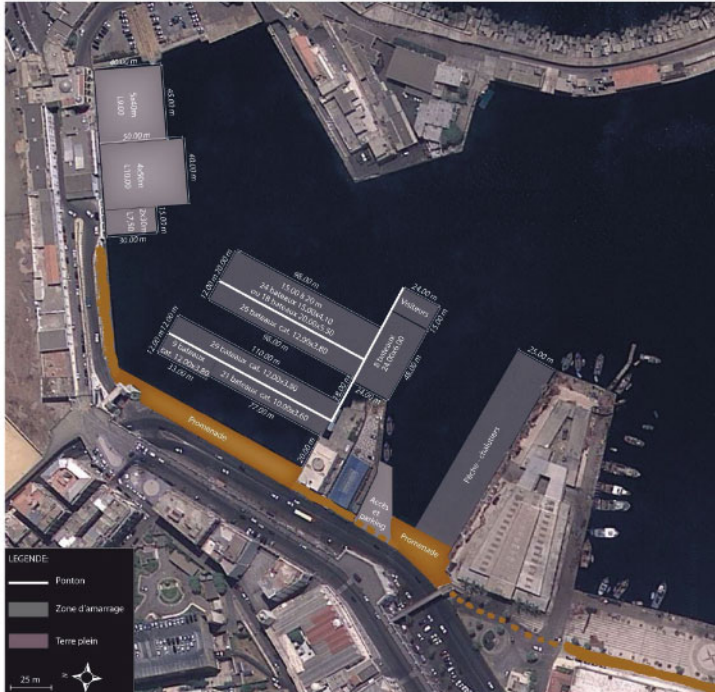
Étude de transport de déchets en Alsace (ORTAL, avec Catram Consultants) - 2012



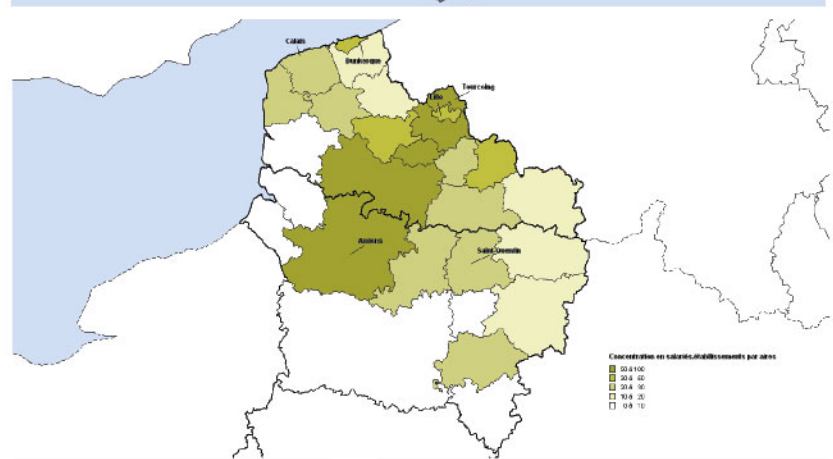
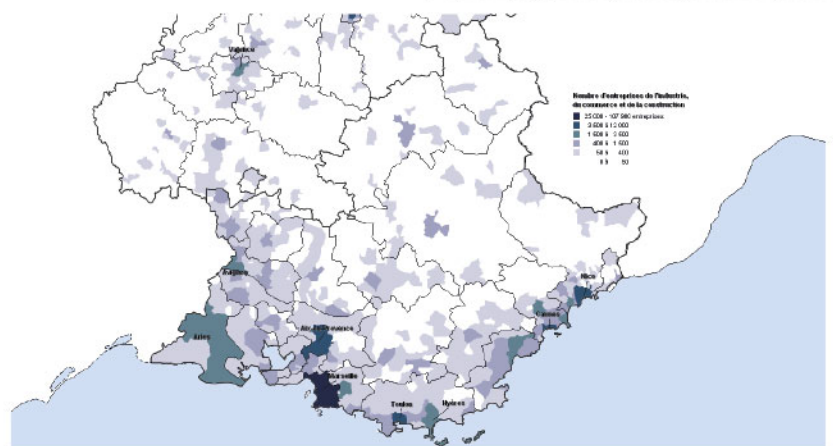
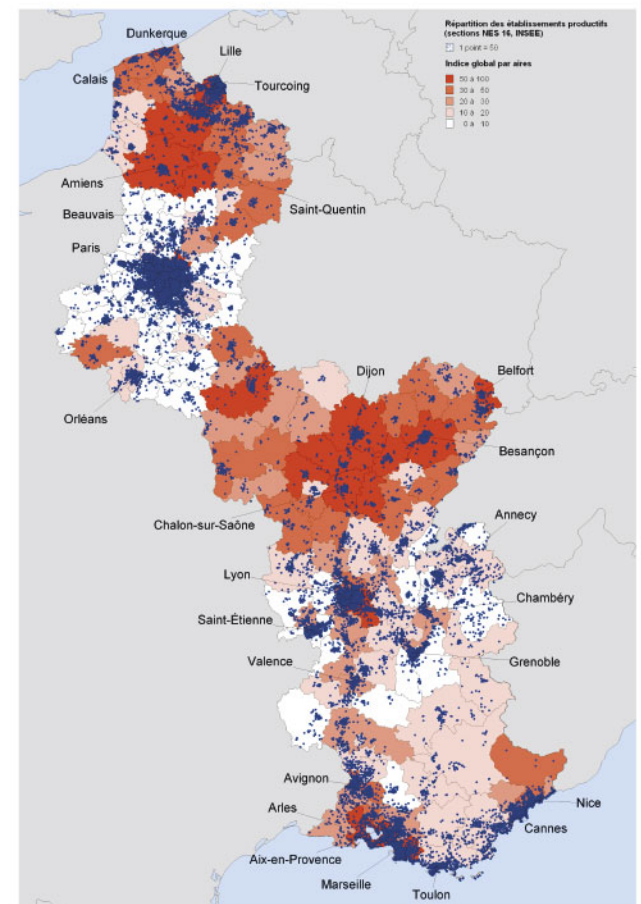
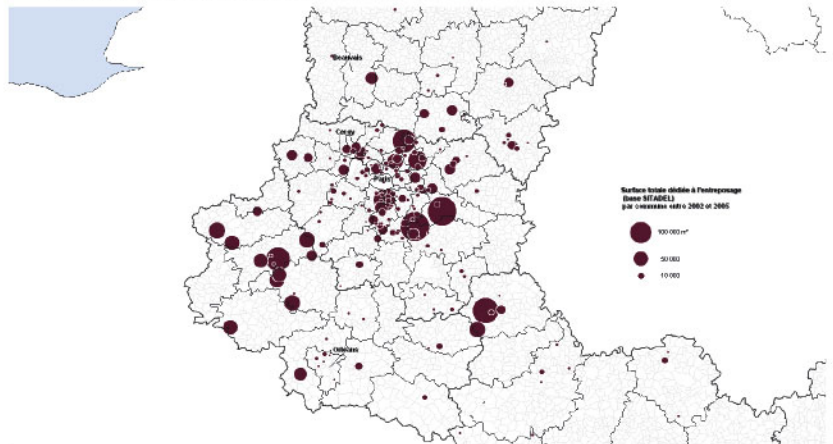
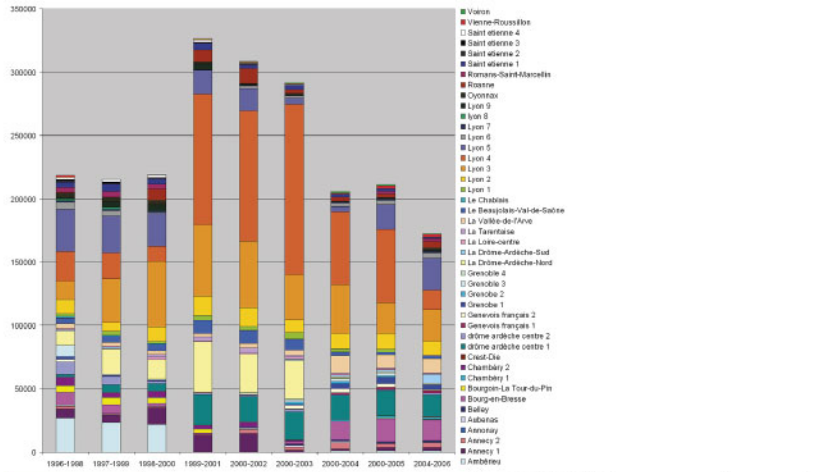
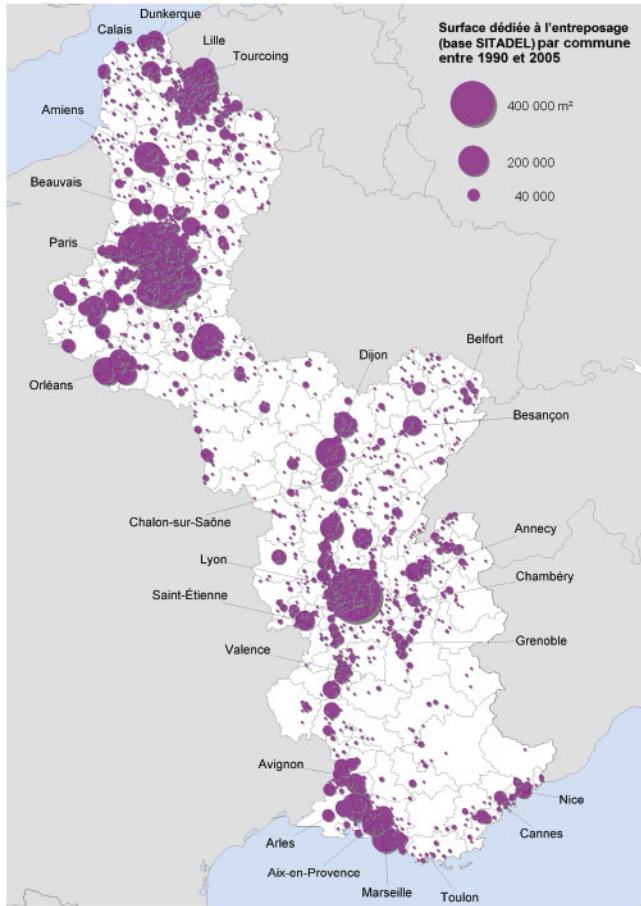
Les ports de Loire Atlantique
(Catram Consultants) - 2011



Les projets d'aménagement urbain de la zone côtière de la baie d'Alger
(Wilaya d'Alger, avec Catram Consultants) - 2010



Cartographie de l'organisation logistique à une échelle médiane, entre agglomération et région
(PREDIT, avec Catram Consultants) - 2009



Étude de l'évolution morphologique de la baie de Bonne Anse (17) et des interactions avec les activités humaines
 (Université Lyon 3 - Conservatoire du littoral) - 2004



- Eaux de turbidité croissante
- Slikke
- Sables humides d'estran
- Sables secs d'estran et dunes fixées
- Végétation à faible activité chlorophyllienne
- Végétation à forte activité chlorophyllienne
- Extension des peuplements floristiques depuis 1992 (104 Hectares)

